



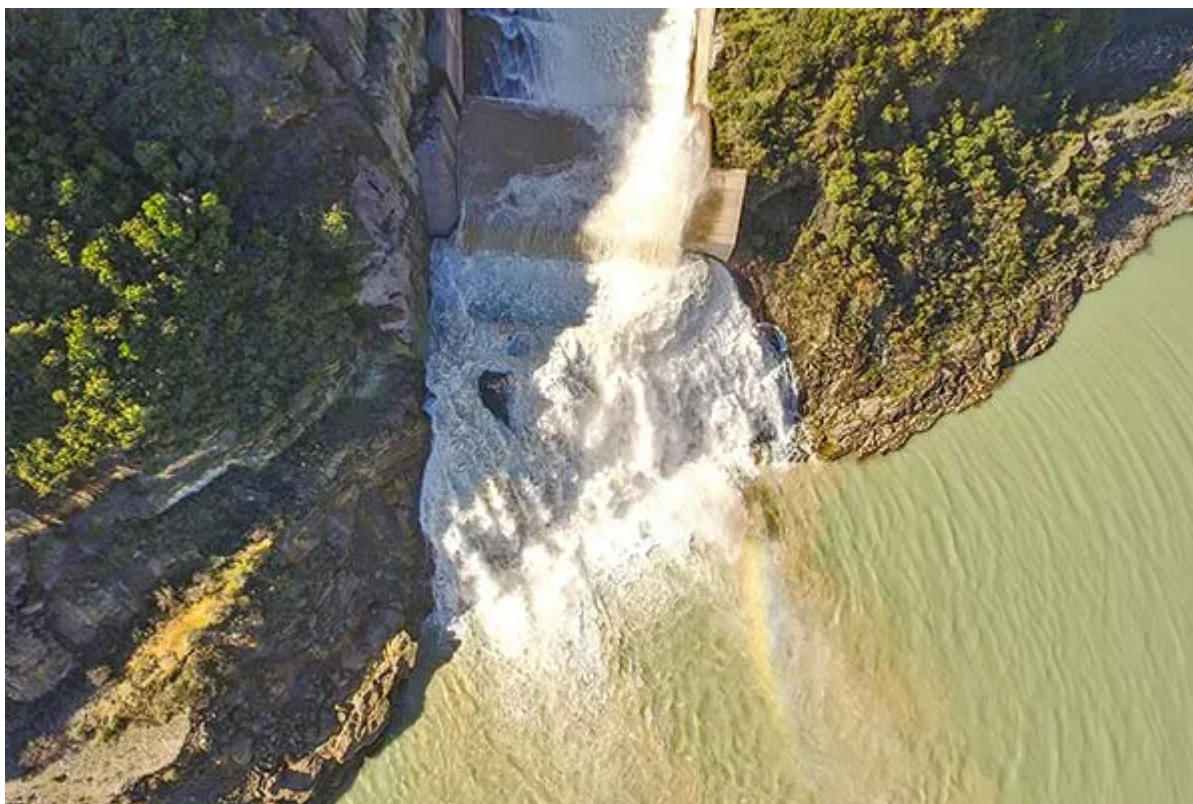
Inicio > Empresas > Industria

Industria

## Lluvias mejoran niveles de embalses y concesionarias comprometen reparación a infraestructura dañada

Desde Copsa indican que la data con la que se ha construido en los últimos años es inválida debido al cambio climático.

Por: Equipo Empresas | Publicado: Jueves 24 de agosto de 2023 a las 04:00 hrs.





Las intensas lluvias que se han registrado este invierno en la zona centro-sur han llevado a que los embalses mejoren sus cifras. De acuerdo al último informe Informe Hidrometeorológico de la Dirección General de Aguas (DGA), al pasado lunes hay almacenados 6.099 millones de m<sup>3</sup> de agua, lo que comparado a los 4.819 millones de m<sup>3</sup> de la misma fecha del año anterior da cuenta de un alza de 26,56%.

De todas formas, el promedio histórico mensual es de 6.323 millones de m<sup>3</sup>. Asimismo, hay siete embalses cuyo volumen actual es menor a 20% respecto a su capacidad, principalmente en la Región de Coquimbo.

Considerando lo anterior es que la energía gestionable en los embalses de generación es equivalente a 1.600 GWh, lo que implica un alza de 200 GWh respecto al mismo periodo del año pasado.

Si a lo anterior se suman los recursos en el Laja y Maule -que comparten el uso del agua con el riego- la energía embalsada total actualmente asciende a 3.800 GWh, un alza frente a los 2.100 GWh de la misma fecha del año pasado y superior al mayor nivel registrado a fines de noviembre de 2022, que estuvo en torno a los 3.600 GWh.

Una de las preocupaciones que existía ante la posibilidad de lluvias en altura era el efecto sobre algunos yacimientos mineros. Si bien la mayoría de las faenas operaba de forma normal, en la mañana de ayer la actividad de la planta concentradora de El Teniente registró una paralización de cerca de una hora debido a la interrupción del suministro eléctrico. Luego, volvió a operar normalmente.

## **El impacto del cambio climático en las concesiones**

Este miércoles, el presidente de la Asociación de Concesionarios de Obras de Infraestructura Pública (Copsa), Leonardo Daneri, abordó el impacto del sistema frontal que azotó a la zona centro-sur de Chile en entrevista con Radio ADN, destacando que el país tiene ciertas obras tremendamente críticas y que si llegasen a tener inconvenientes implicaría serios problemas con consecuencias generales.



“El principal enemigo de los caminos es el agua, hay que arreglar las vías secundarias. Estos tienen diseños de tecnología que están obsoletos por el cambio climático, hay que corregirlos y tenemos que hacernos cargo (...), vamos a tener que hacer una red más resiliente de drenaje y saneamiento de los caminos”, recalcó el presidente de Copsa.

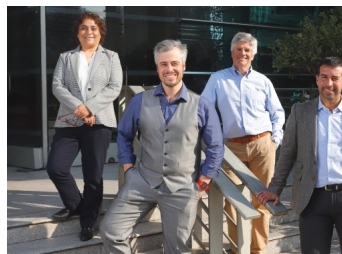
El líder gremial enfatizó que los concesionarios cuentan con pólizas de seguro, por lo que una vez que termine el temporal podrán iniciar de inmediato la reparación de las infraestructuras dañadas.

[Concesiones](#)
[embalses](#)
[lluvias](#)
[energía](#)

### Te Recomendamos



El otro frente de Global Soluciones: mantiene disputa judicial con el Sernac por cobros a clientes morosos | Diario Financiero



La reinversión del estudio Villaseca tras retiro de emblemático socio | Diario Financiero



Ex administrador de millas de Latam entra en reorganización: deudas superan los \$ 10 mil millones | Diario Financiero