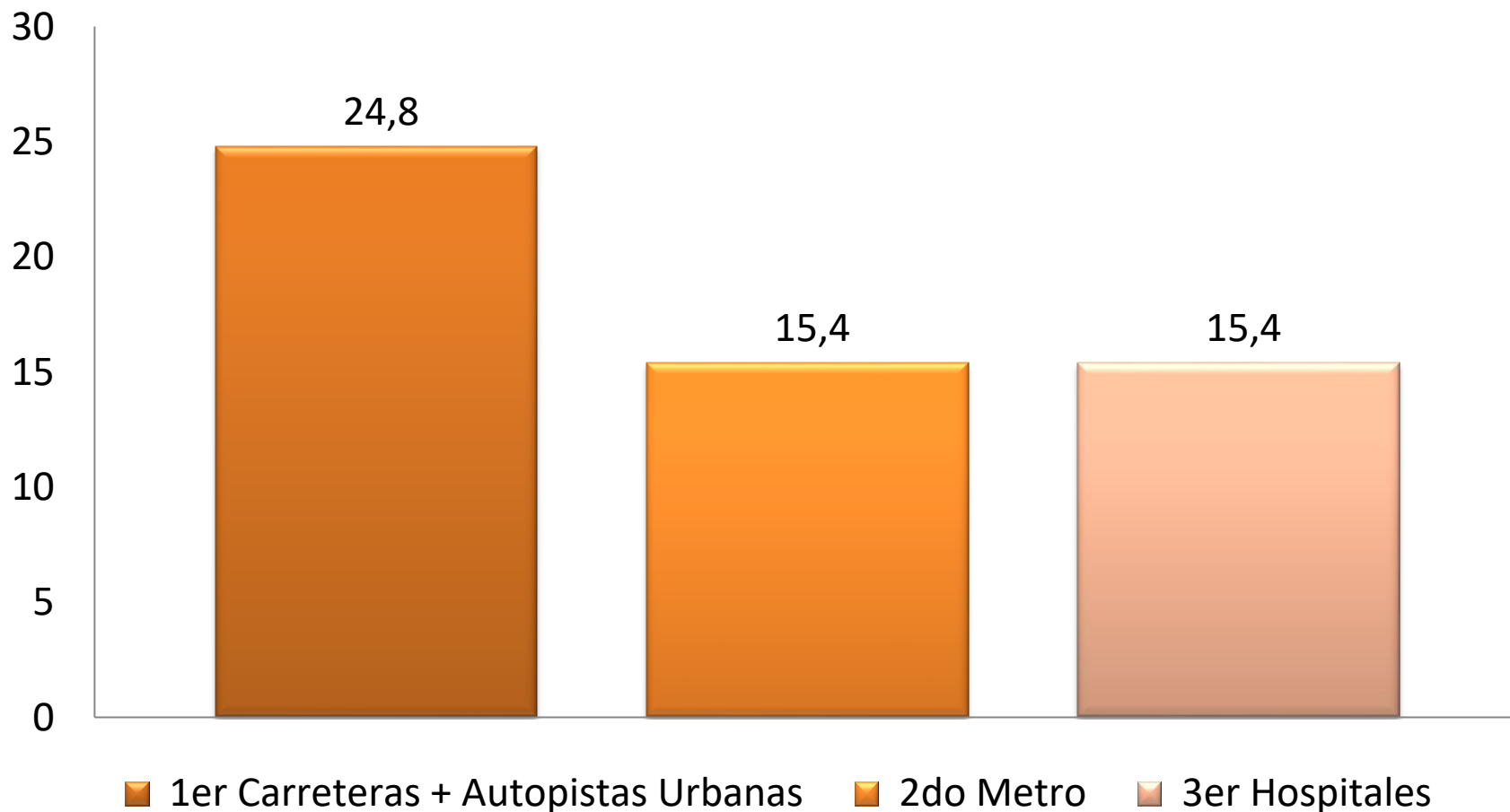
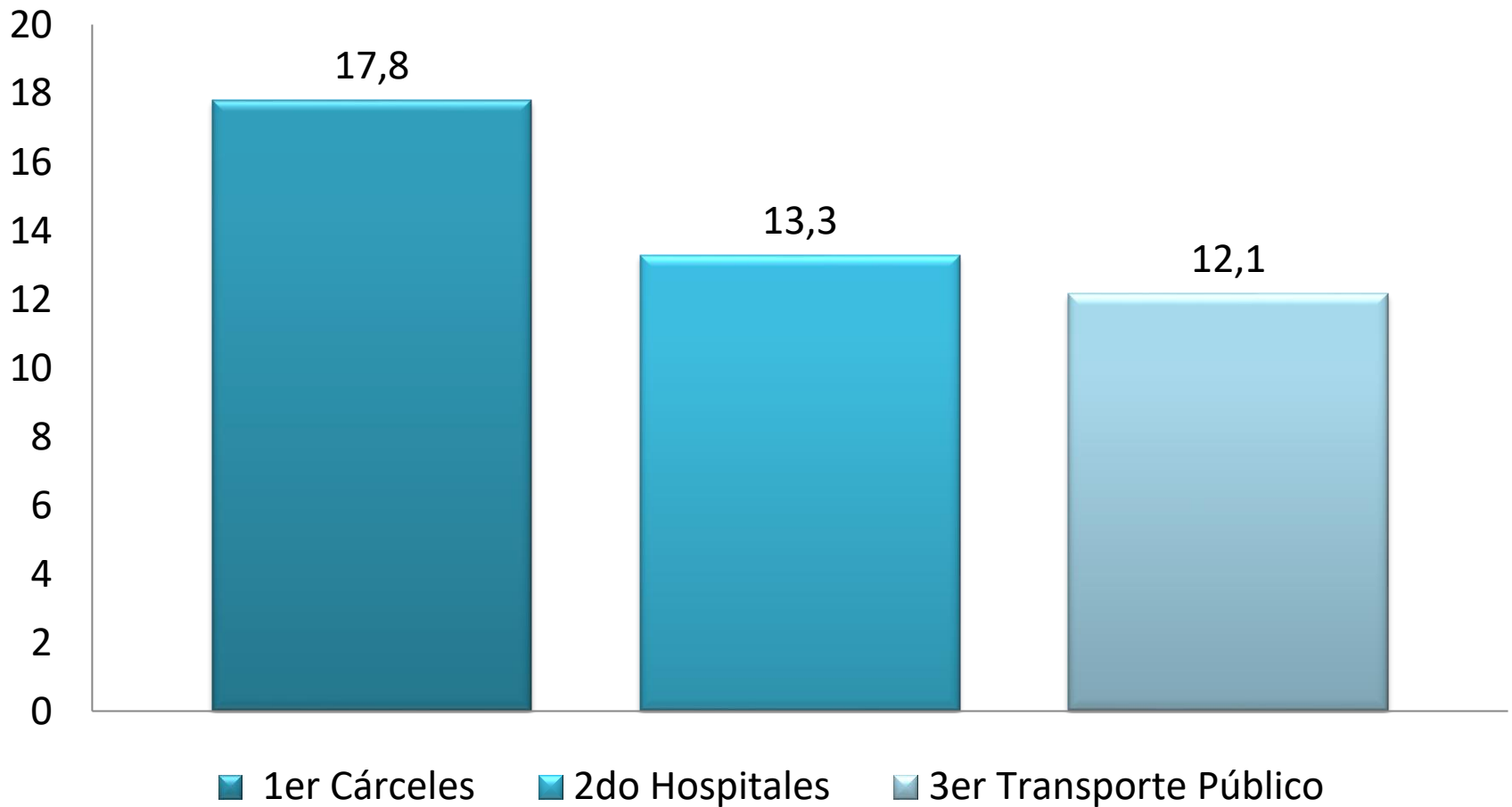


Ranking aspecto que caracterizan al Chile Moderno



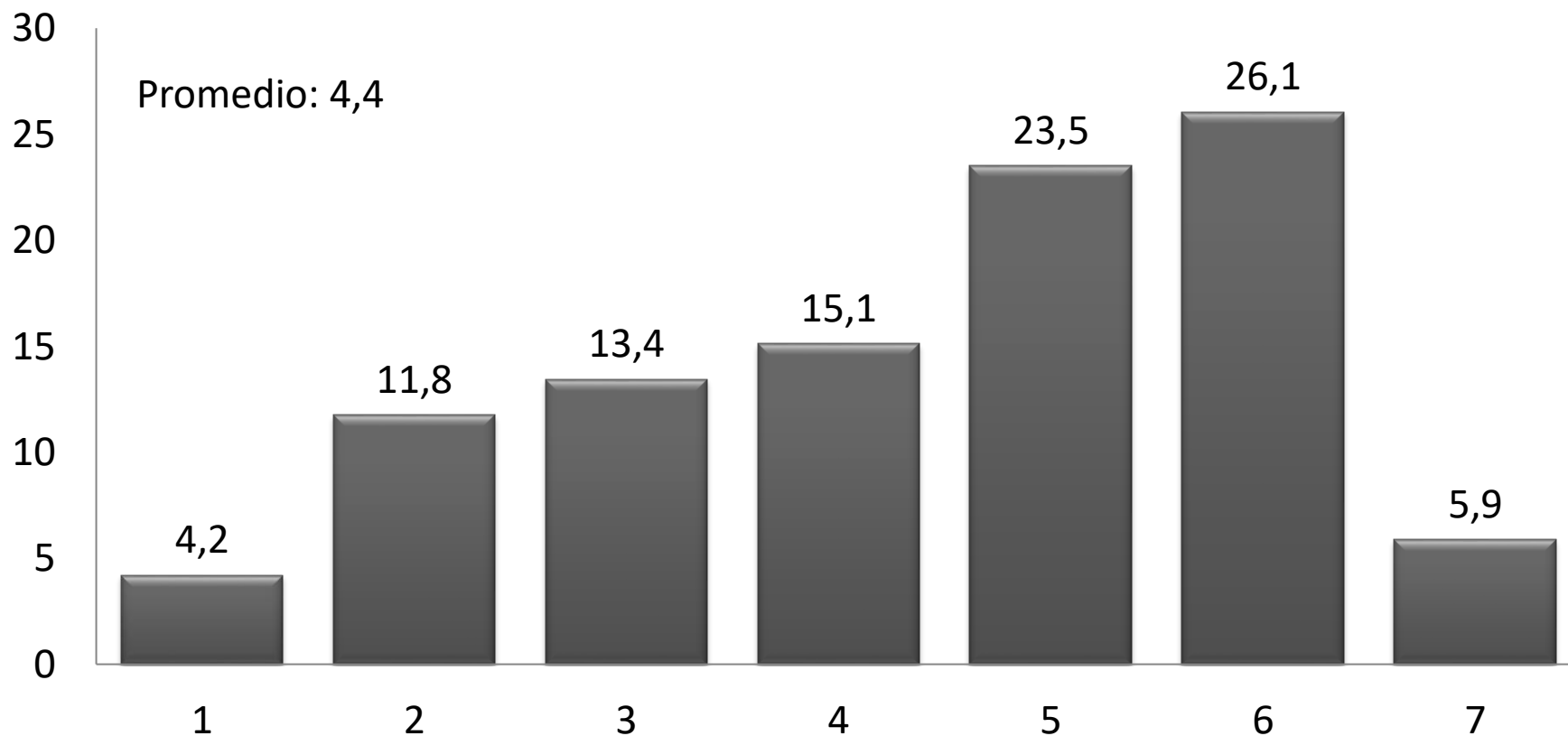
P2) Del siguiente listado de servicios u obras de infraestructura. ¿Cuál cree Ud. caracteriza mejor la idea de un Chile Moderno vs un Chile Atrasado?

Ranking aspecto que caracterizan al Chile Atrasado



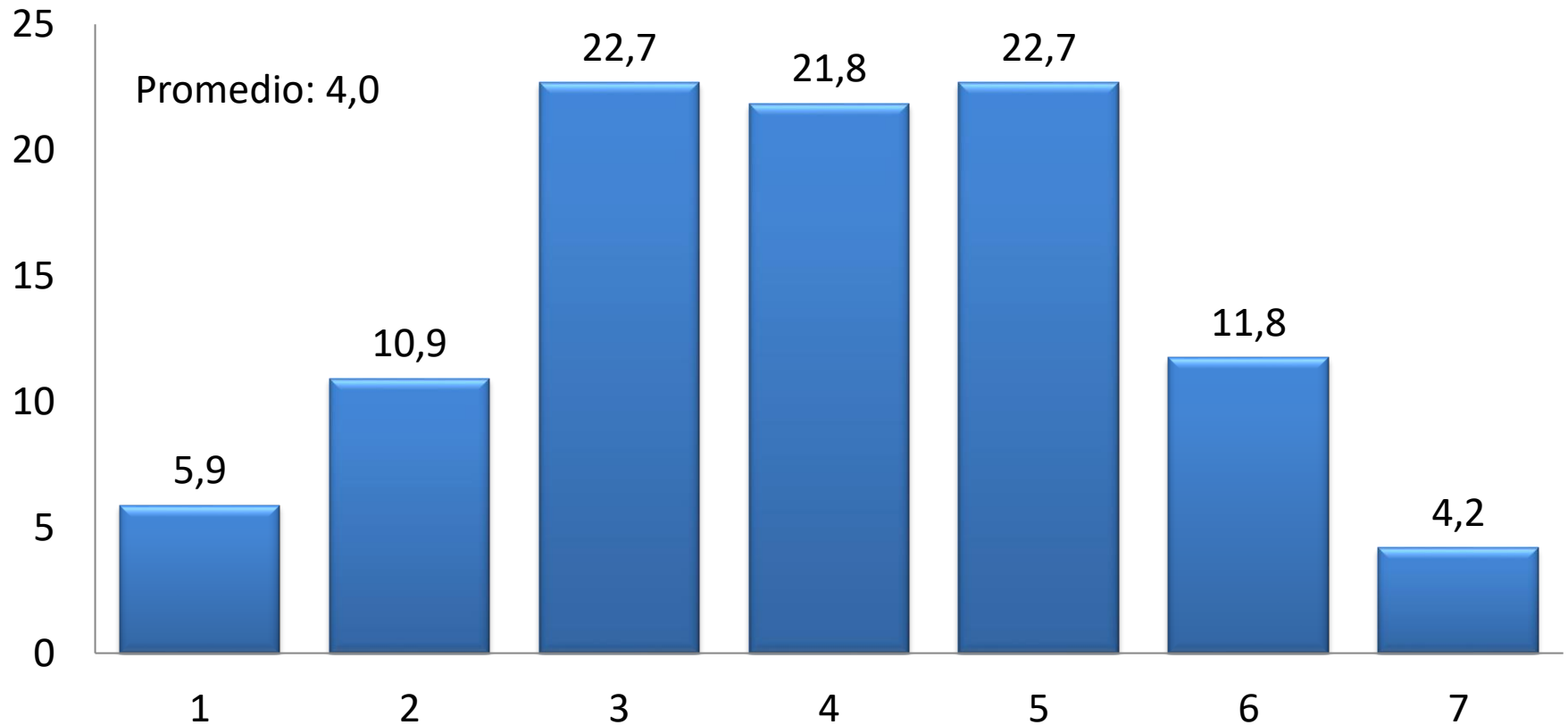
P2) Del siguiente listado de servicios u obras de infraestructura. ¿Cuál cree Ud. caracteriza mejor la idea de un Chile Moderno vs un Chile Atrasado?

Evaluación Protección Empleo



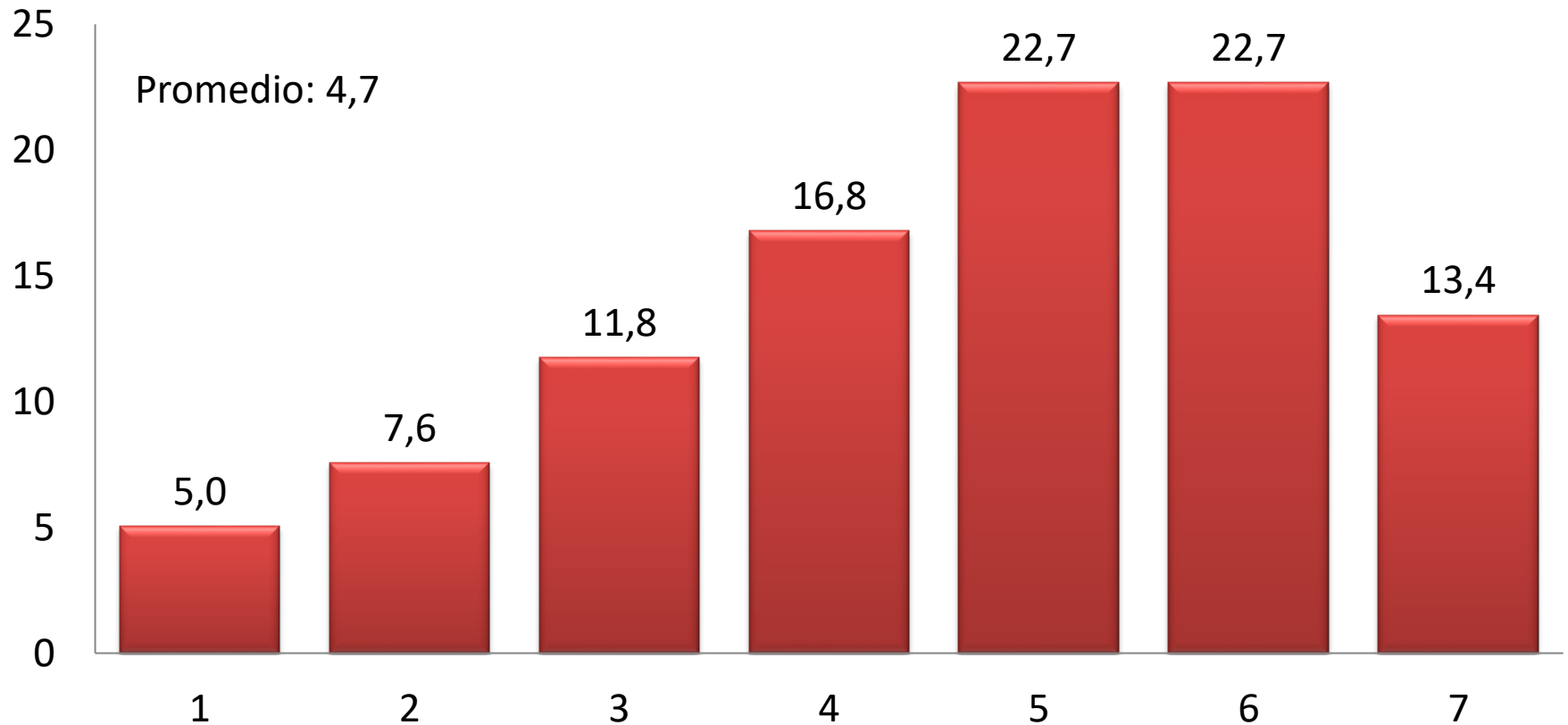
P3) ¿Cómo valora las medidas implementadas hasta ahora por el Gobierno frente a la crisis actual? [Siendo 1 "Muy mal" y 7 "Muy bien"] ...

Evaluación Tributaria



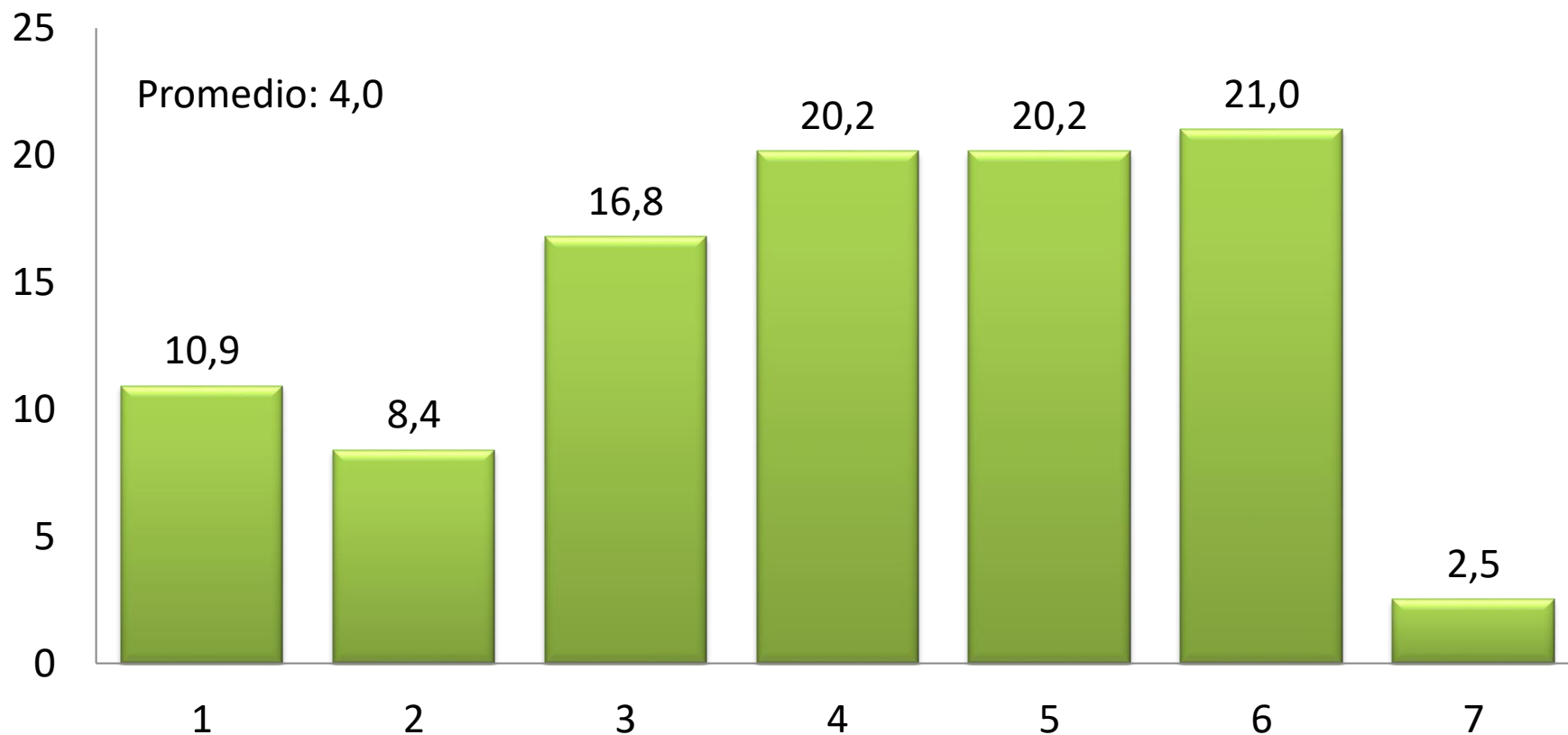
P3) ¿Cómo valora las medidas implementadas hasta ahora por el Gobierno frente a la crisis actual? [Siendo 1 "Muy mal" y 7 "Muy bien"] ...

Evaluación Sanitaria



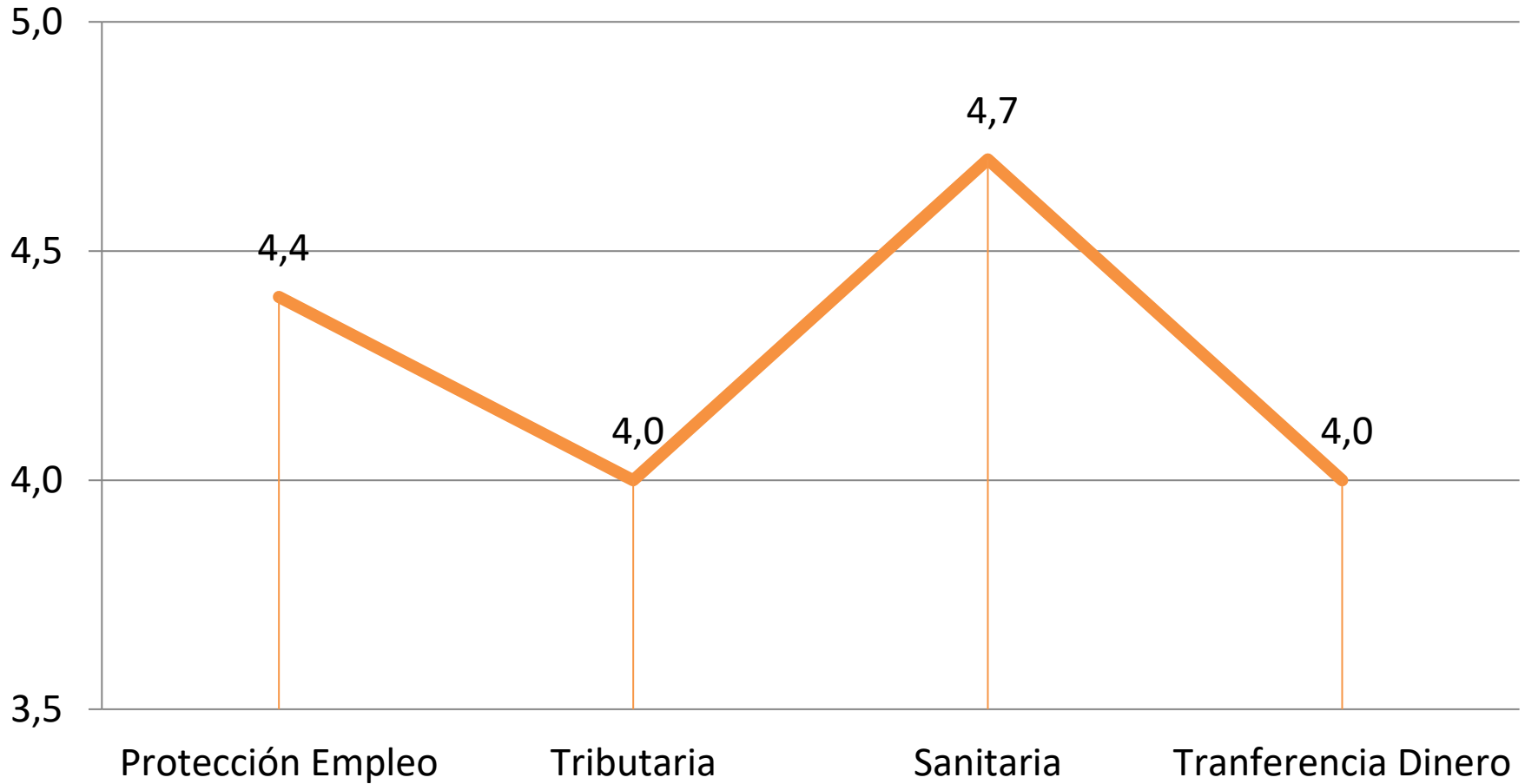
P3) ¿Cómo valora las medidas implementadas hasta ahora por el Gobierno frente a la crisis actual? [Siendo 1 "Muy mal" y 7 "Muy bien"] ...

Evaluación Transferencia Dinero

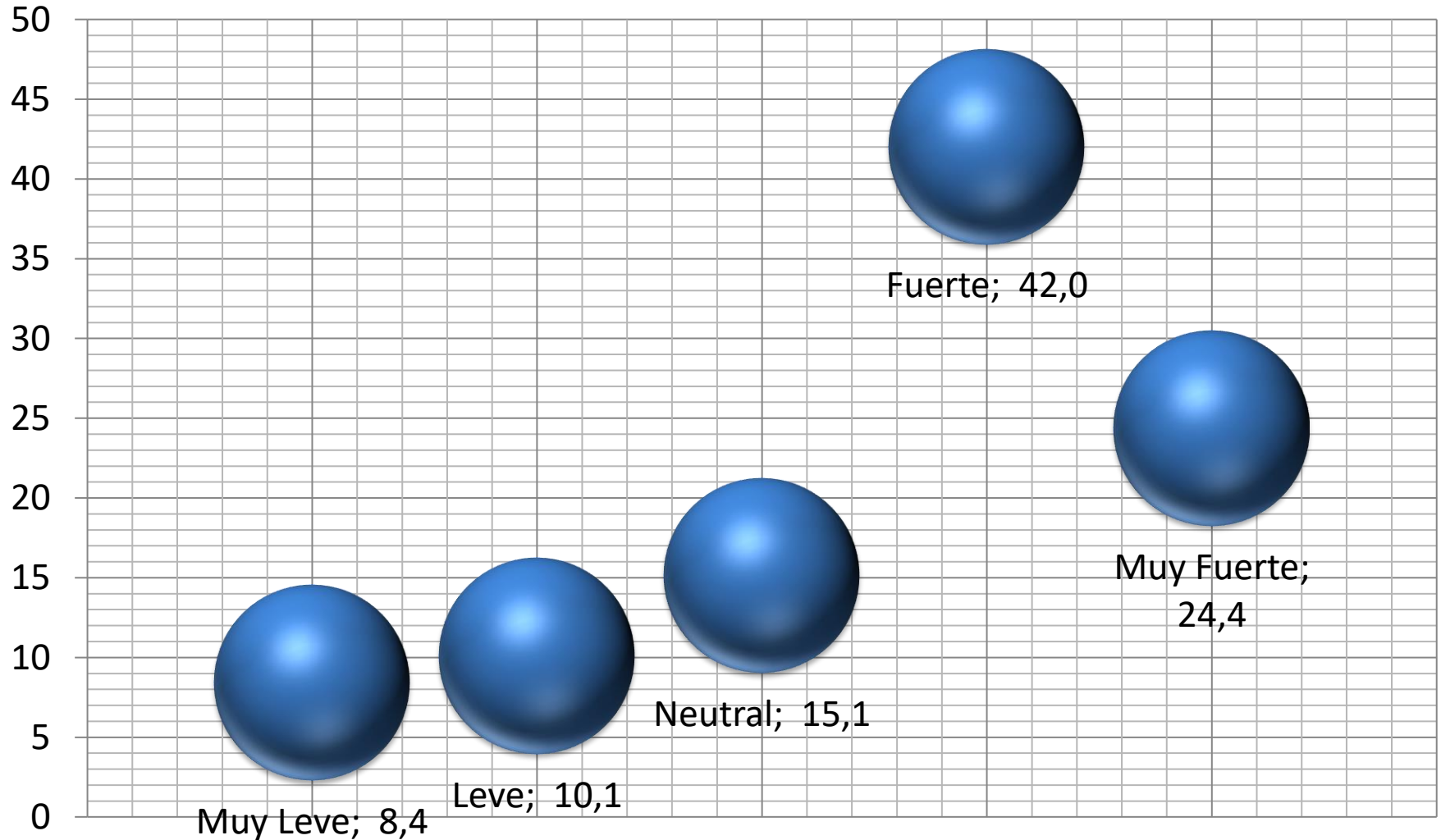


P3) ¿Cómo valora las medidas implementadas hasta ahora por el Gobierno frente a la crisis actual? [Siendo 1 "Muy mal" y 7 "Muy bien"] ...

Evaluación “agregada”

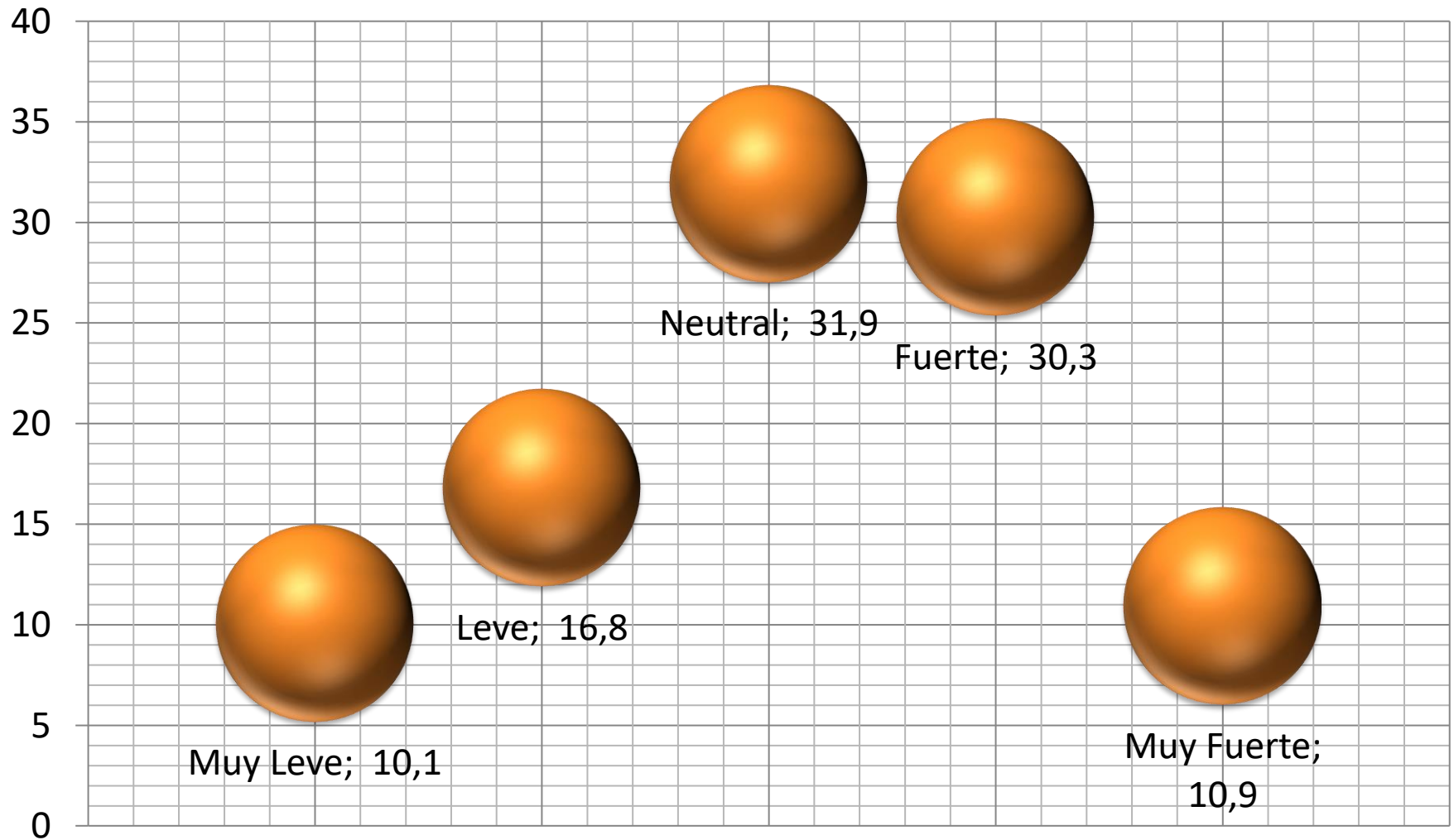


Impacto en Detención Proyecto



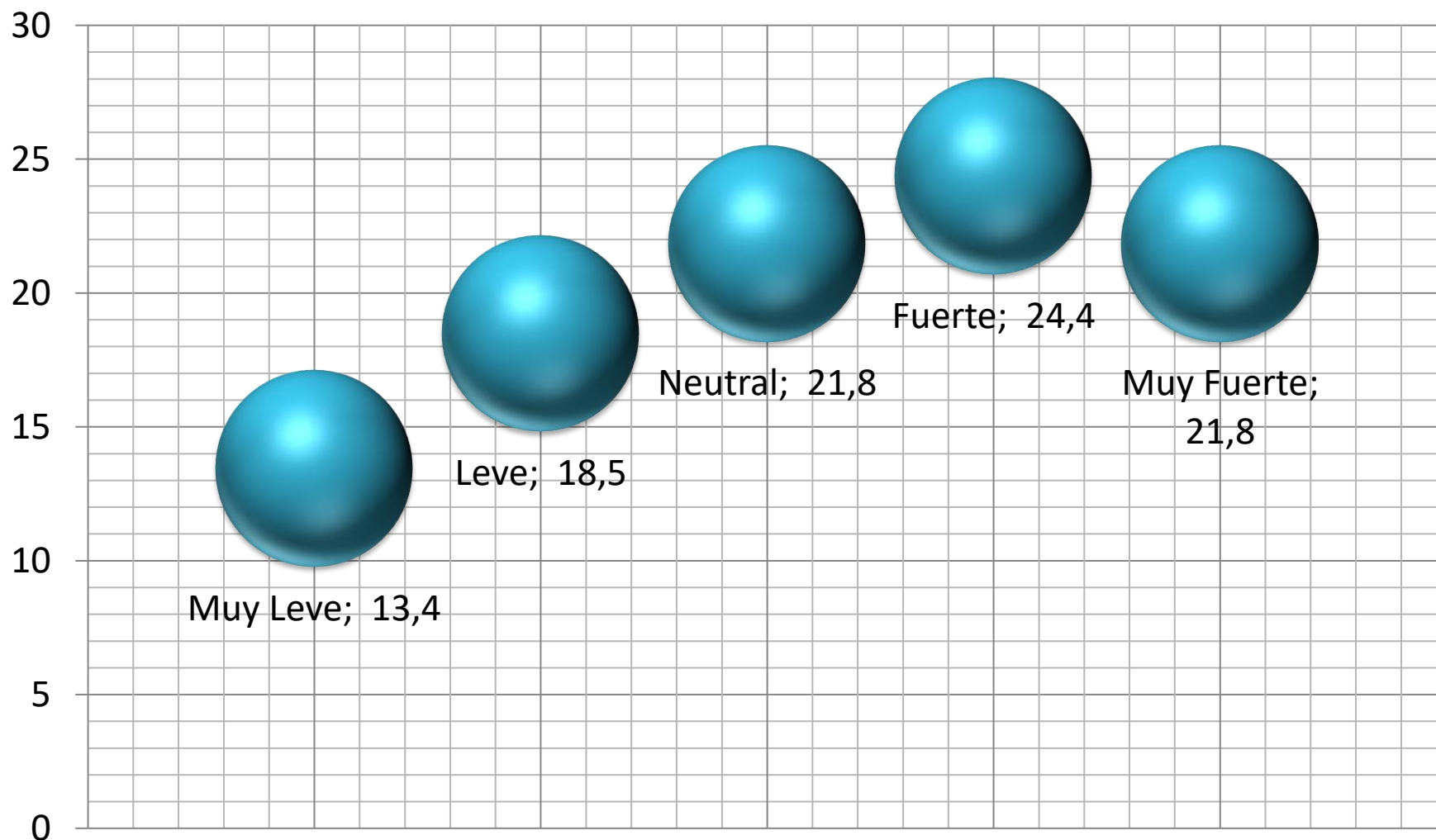
P4) Los efectos de la pandemia han sido múltiples en las distintas áreas de las actividades socio económicas. Desde el punto de vista de SU ACTIVIDAD ECONÓMICA, ¿cuál ha sido el nivel de impacto en su actividad? [Siendo 1 "Muy leve" y 5 "Muy fuerte"]

Impacto en Problema Financiero



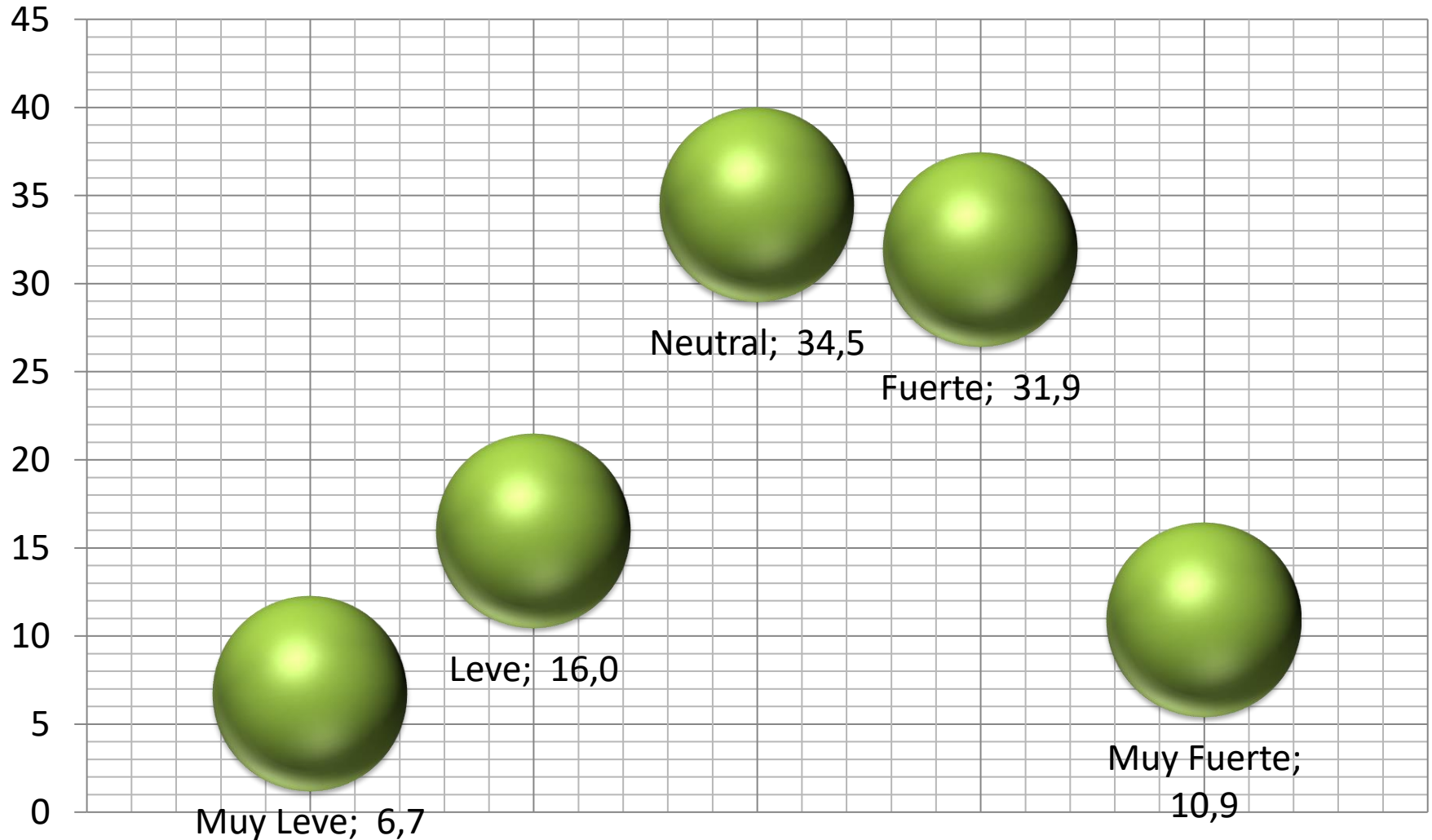
P4) Los efectos de la pandemia han sido múltiples en las distintas áreas de las actividades socio económicas. Desde el punto de vista de SU ACTIVIDAD ECONÓMICA, ¿cuál ha sido el nivel de impacto en su actividad? [Siendo 1 "Muy leve" y 5 "Muy fuerte"]

Impacto en Pérdida Empleo



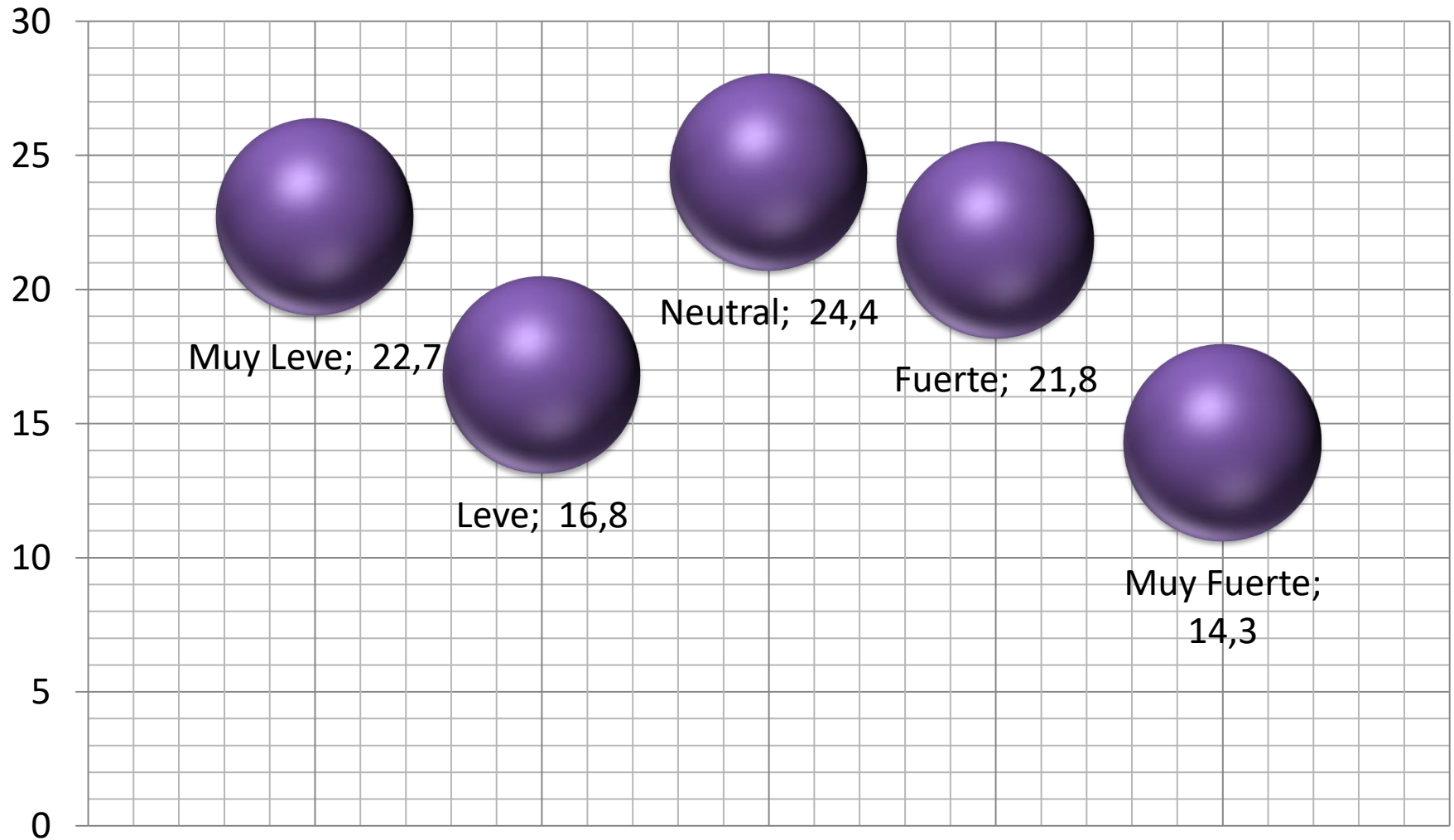
P4) Los efectos de la pandemia han sido múltiples en las distintas áreas de las actividades socio económicas. Desde el punto de vista de SU ACTIVIDAD ECONÓMICA, ¿cuál ha sido el nivel de impacto en su actividad? [Siendo 1 "Muy leve" y 5 "Muy fuerte"]

Impacto en Reasignación Proyectos



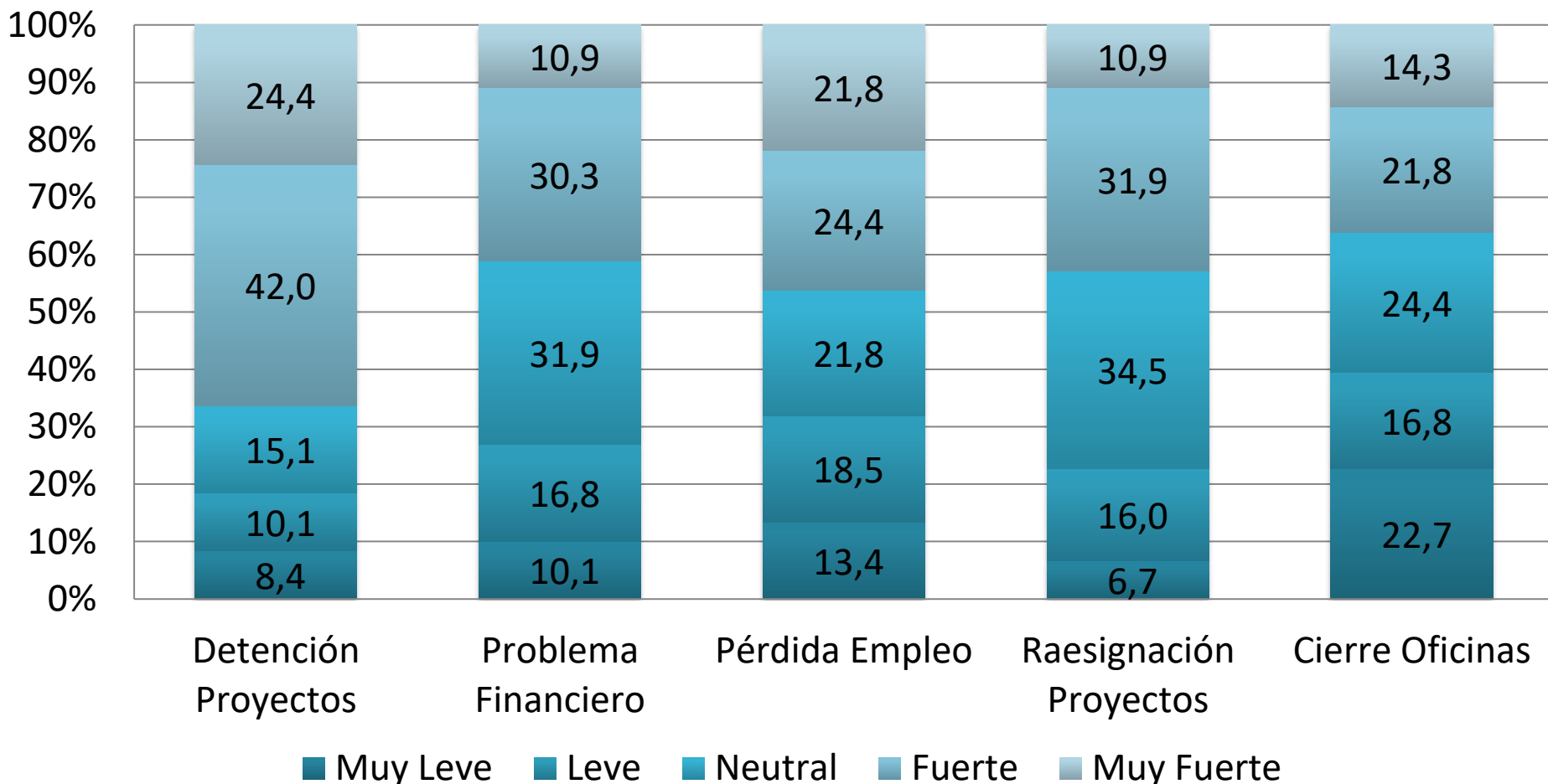
P4) Los efectos de la pandemia han sido múltiples en las distintas áreas de las actividades socio económicas. Desde el punto de vista de SU ACTIVIDAD ECONÓMICA, ¿cuál ha sido el nivel de impacto en su actividad? [Siendo 1 "Muy leve" y 5 "Muy fuerte"]

Impacto en Cierre Oficinas



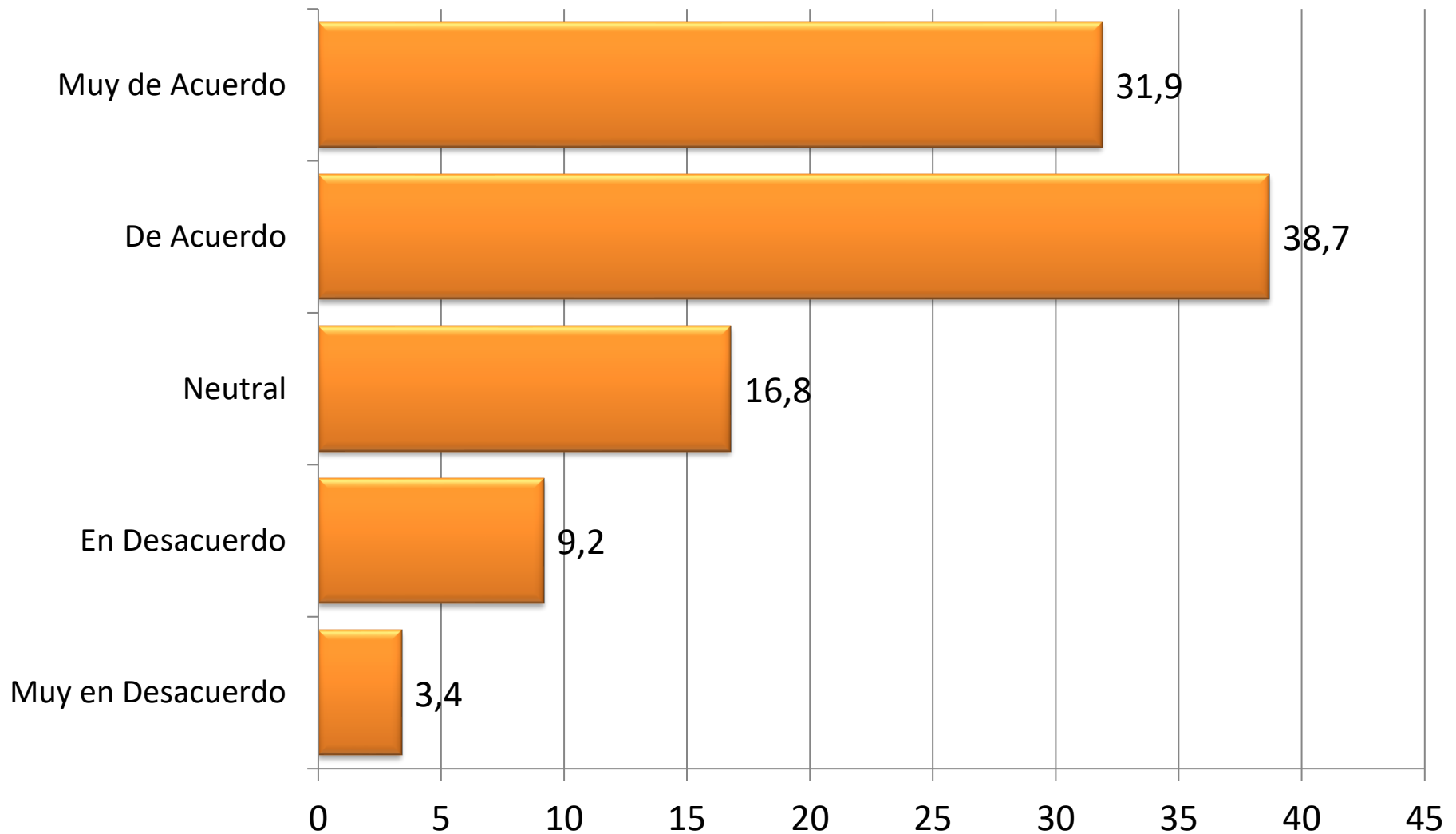
P4) Los efectos de la pandemia han sido múltiples en las distintas áreas de las actividades socio económicas. Desde el punto de vista de SU ACTIVIDAD ECONÓMICA, ¿cuál ha sido el nivel de impacto en su actividad? [Siendo 1 "Muy leve" y 5 "Muy fuerte"]

Impacto en ... "agregada"



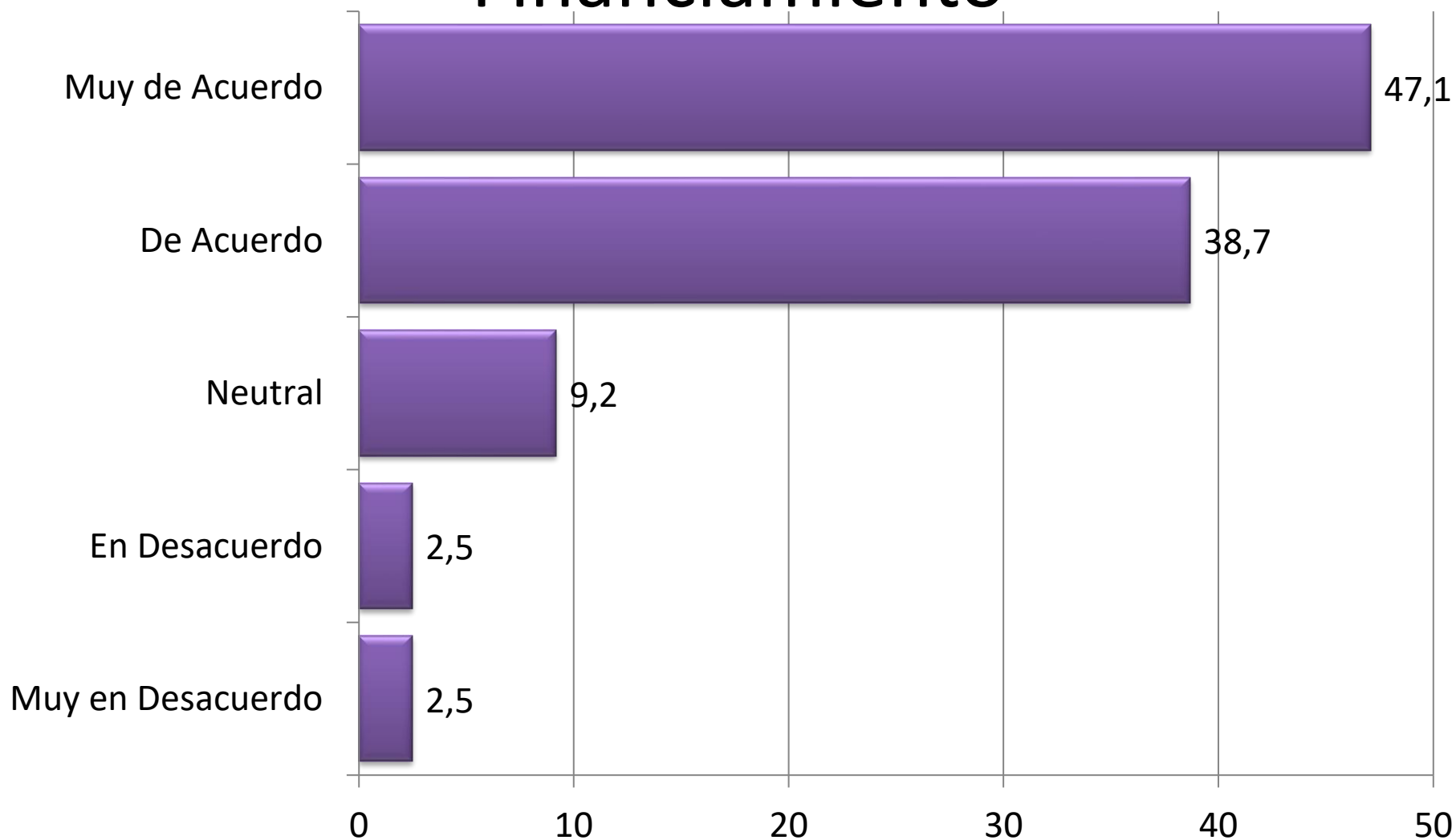
P4) Los efectos de la pandemia han sido múltiples en las distintas áreas de las actividades socio económicas. Desde el punto de vista de SU ACTIVIDAD ECONÓMICA, ¿cuál ha sido el nivel de impacto en su actividad? [Siendo 1 "Muy leve" y 5 "Muy fuerte"]

Medida Incrementar Presupuesto Público



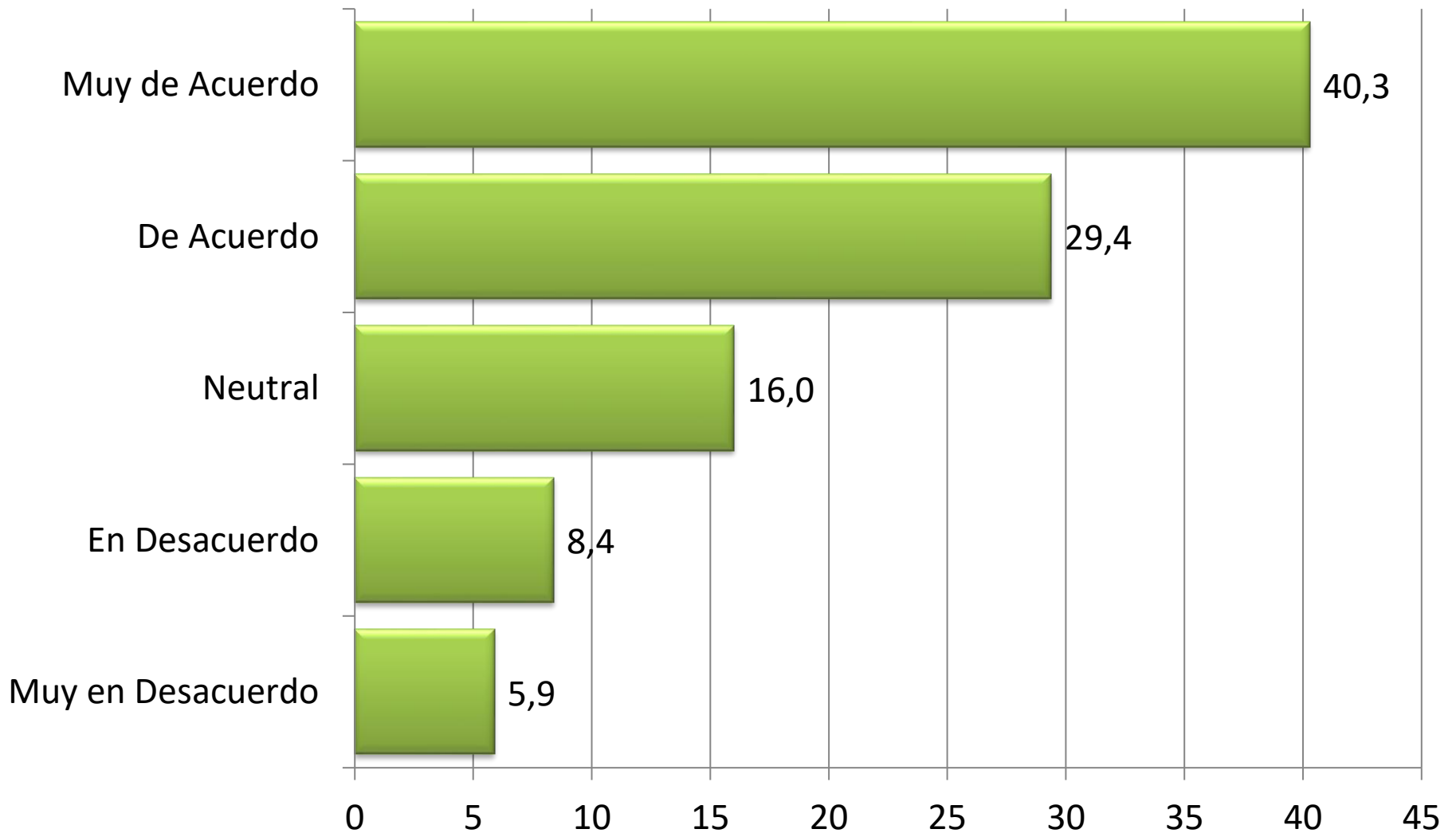
P5) La pandemia ha revelado la necesidad de fortalecer la infraestructura de salud del país. ¿Qué medidas debieran adoptarse para dotar a Chile de mayor capacidad de atención ante eventos críticos? [Siendo 1 "Muy en desacuerdo" y 5 "Muy de acuerdo"]

Medida Incorporar Nuevos Mecanismos Financiamiento



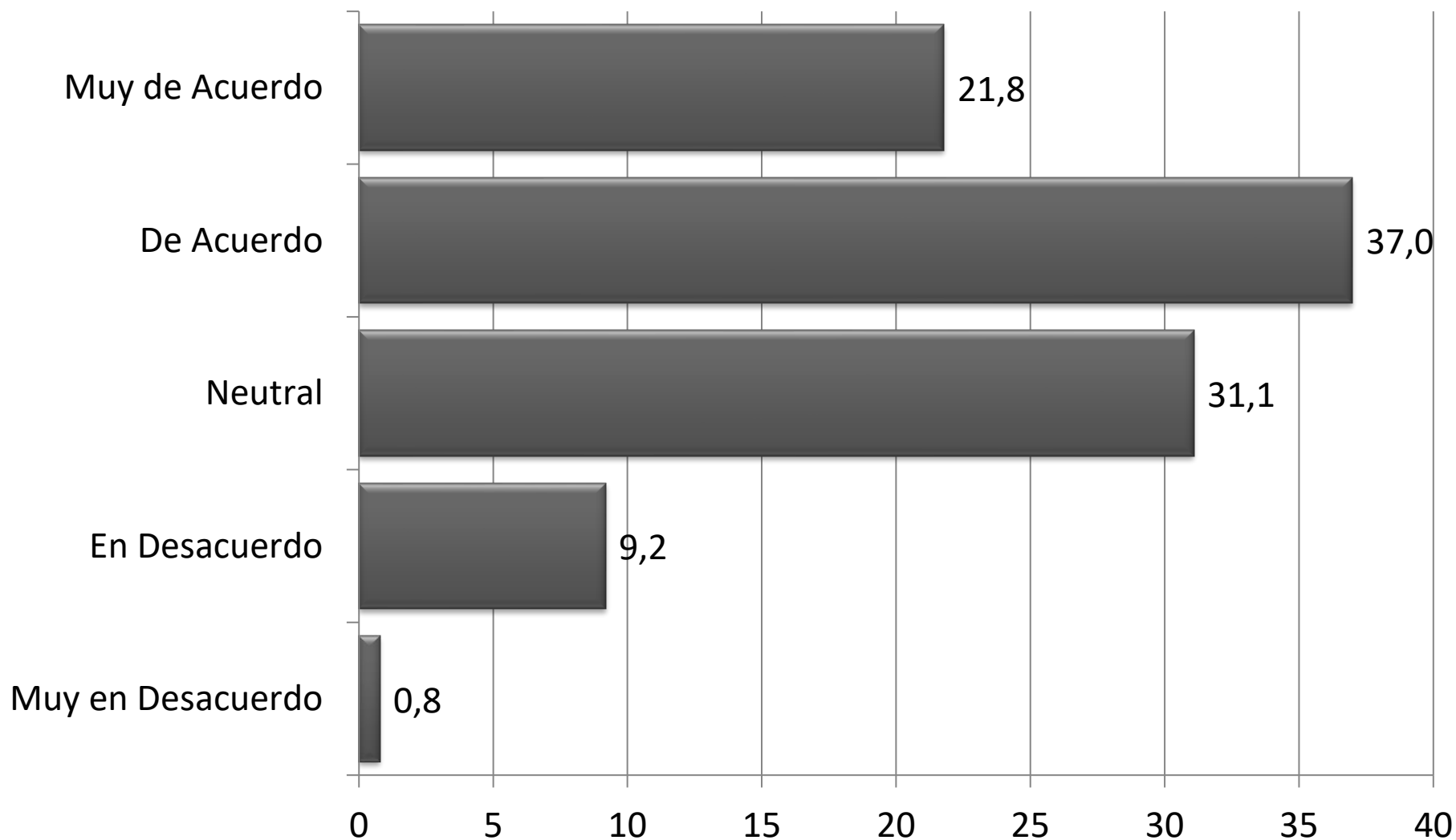
P5) La pandemia ha revelado la necesidad de fortalecer la infraestructura de salud del país. ¿Qué medidas debieran adoptarse para dotar a Chile de mayor capacidad de atención ante eventos críticos? [Siendo 1 "Muy en desacuerdo" y 5 "Muy de acuerdo"]

Medida Extender Rol Sector Privado



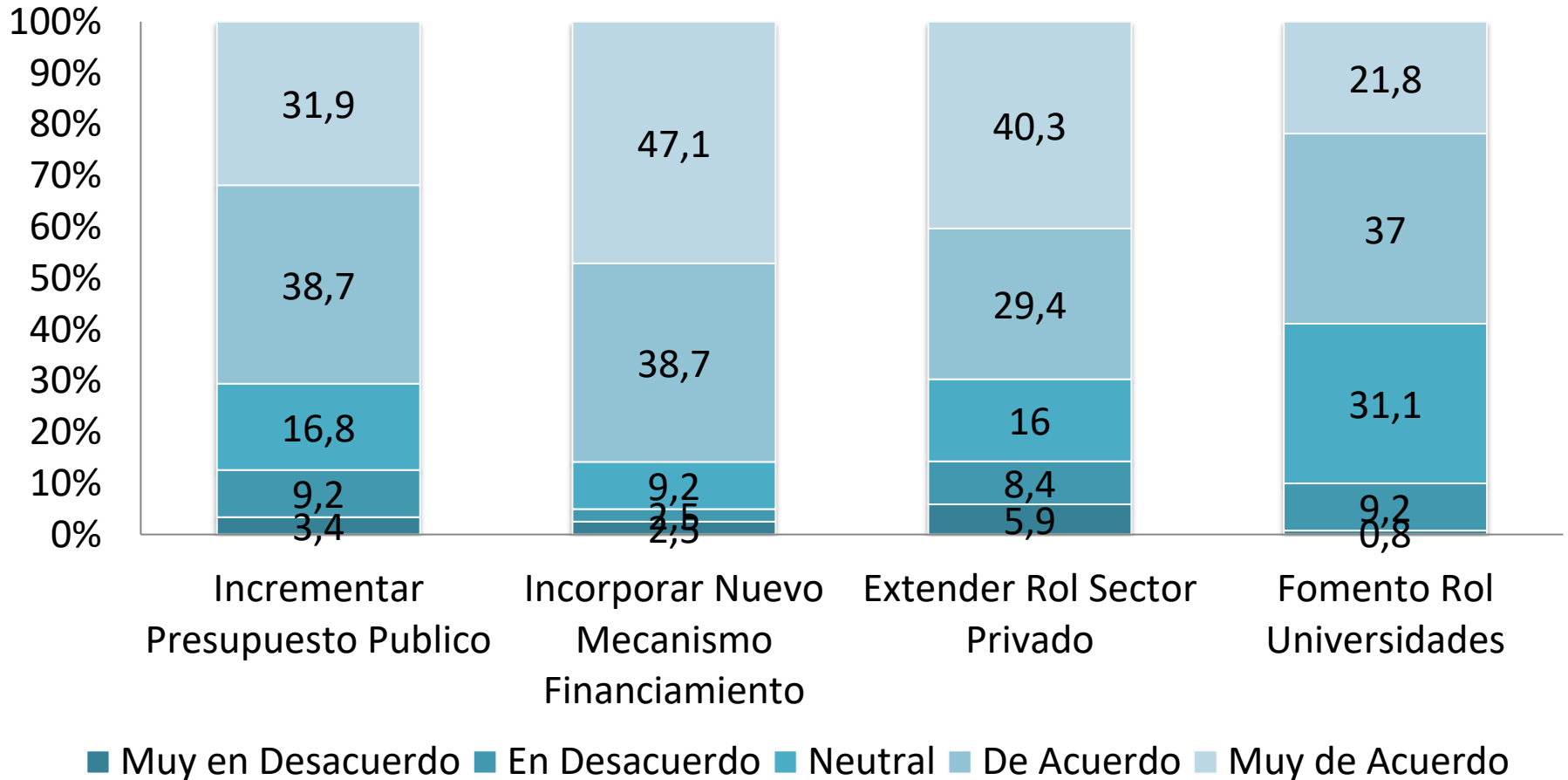
P5) La pandemia ha revelado la necesidad de fortalecer la infraestructura de salud del país. ¿Qué medidas debieran adoptarse para dotar a Chile de mayor capacidad de atención ante eventos críticos? [Siendo 1 "Muy en desacuerdo" y 5 "Muy de acuerdo"]

Medida Fomento Rol Universidades



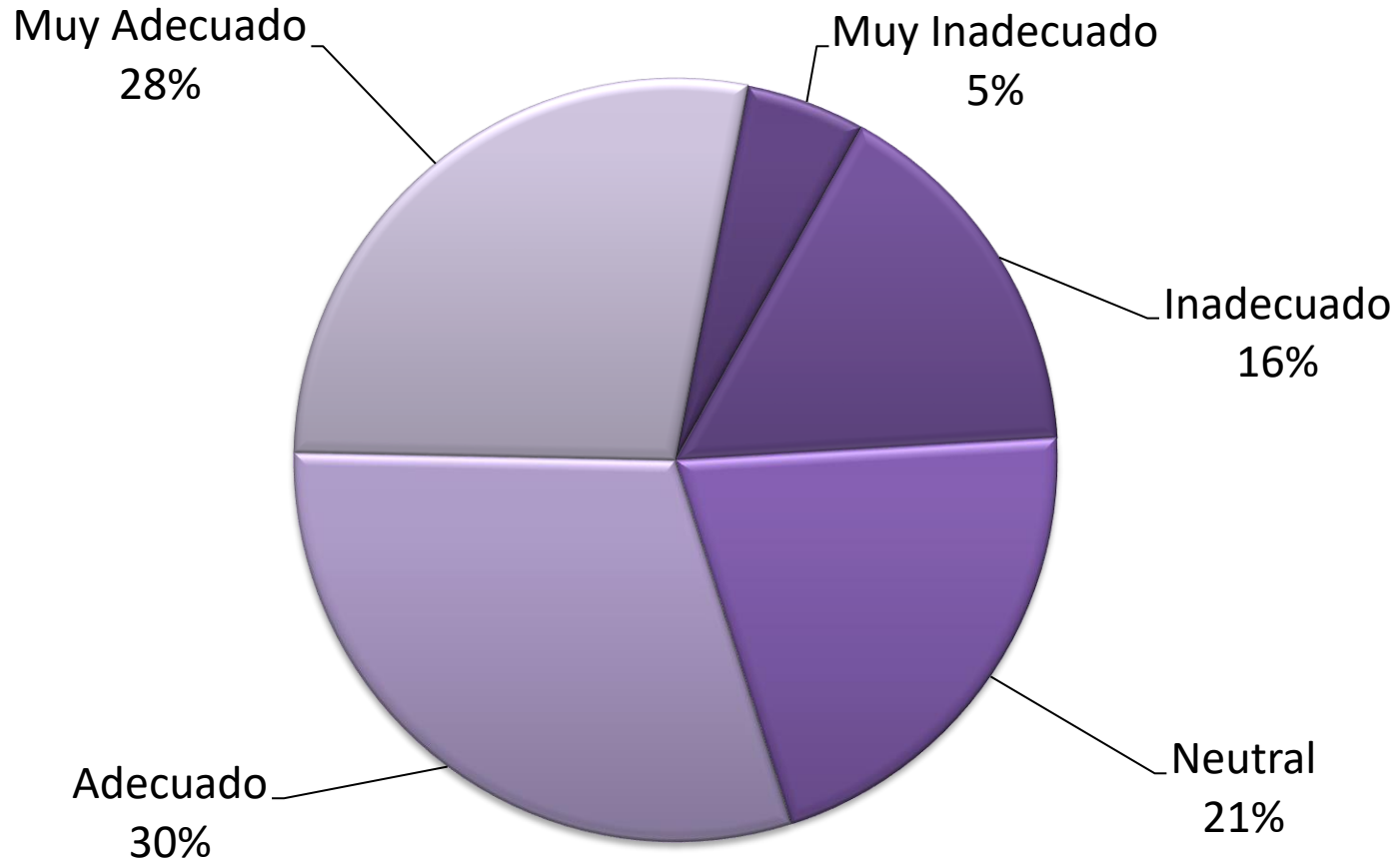
P5) La pandemia ha revelado la necesidad de fortalecer la infraestructura de salud del país. ¿Qué medidas debieran adoptarse para dotar a Chile de mayor capacidad de atención ante eventos críticos? [Siendo 1 "Muy en desacuerdo" y 5 "Muy de acuerdo"]

Qué medidas ... “agregada”



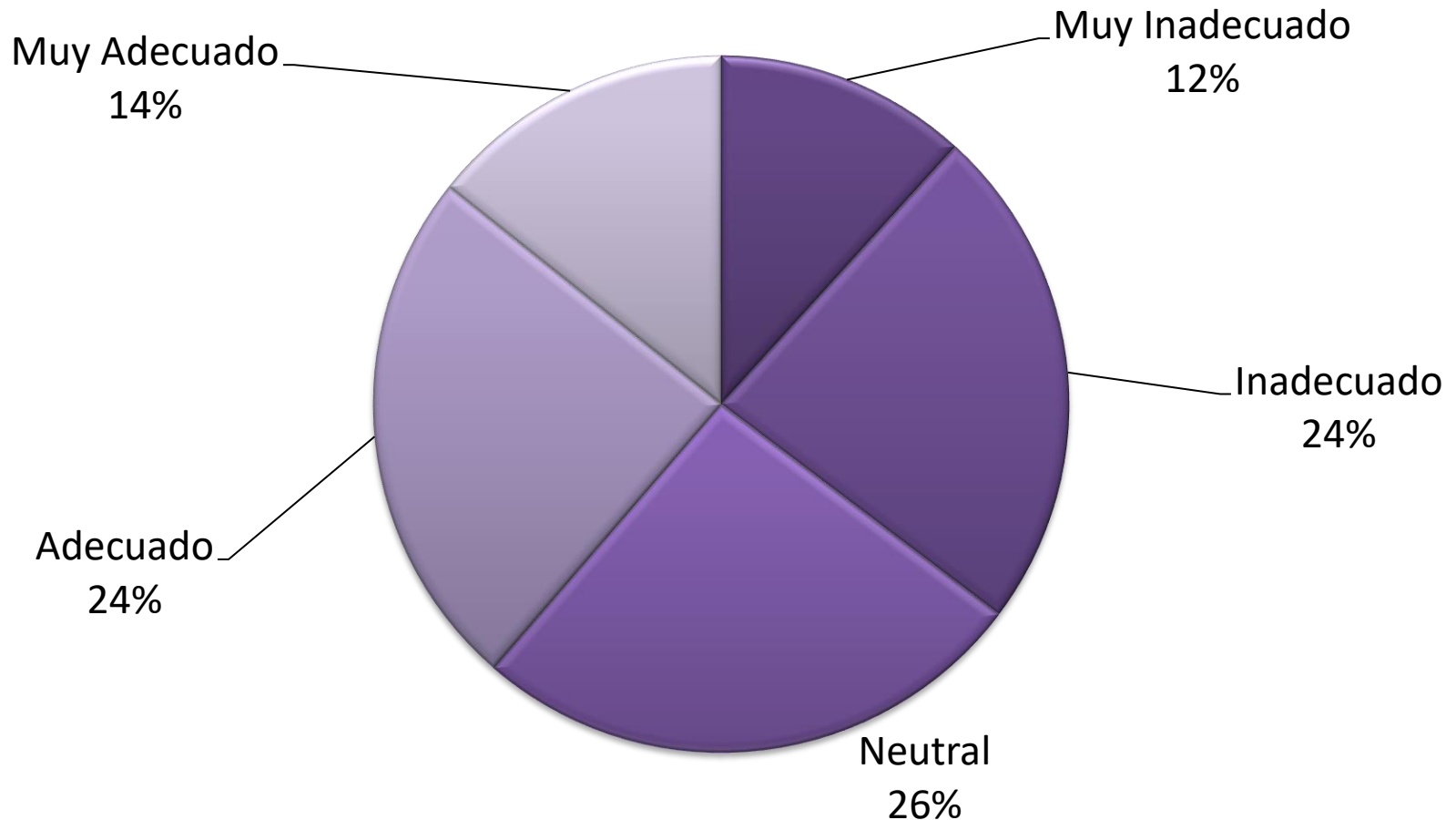
P5) La pandemia ha revelado la necesidad de fortalecer la infraestructura de salud del país. ¿Qué medidas debieran adoptarse para dotar a Chile de mayor capacidad de atención ante eventos críticos? [Siendo 1 "Muy en desacuerdo" y 5 "Muy de acuerdo"]

Continuidad Puerto San Antonio



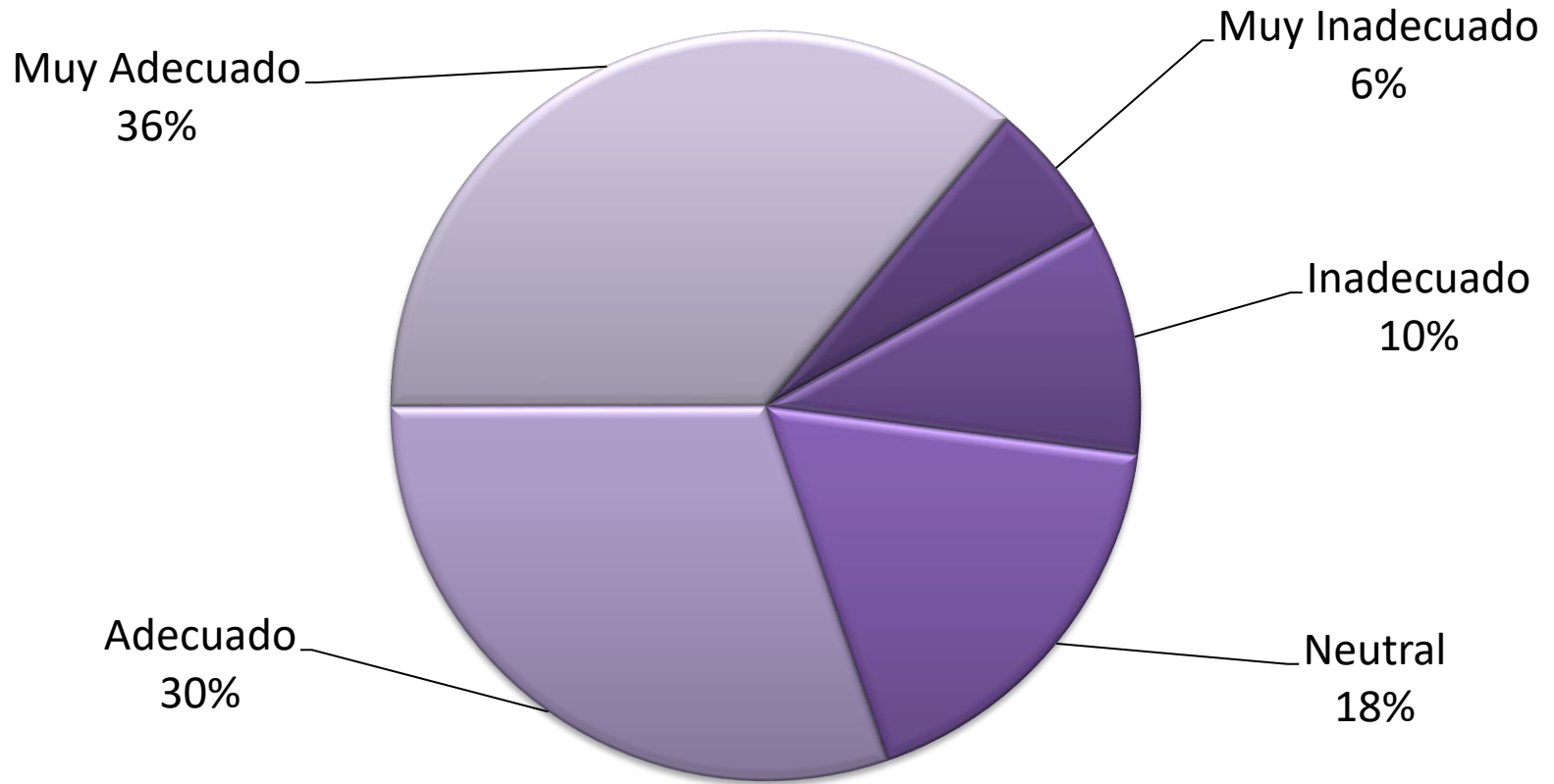
P6) Frente a la necesidad de destinar recursos extraordinarios a gasto social por la emergencia, el Gobierno ha anunciado disminuciones en el presupuesto para inversión de varios Ministerios. En este escenario, le parece adecuado o inadecuado continuar con proyectos de magnitud tales como: [Siendo 1 "Muy inadecuado" y 5 "Muy adecuado"]

Continuidad Puente Chacao



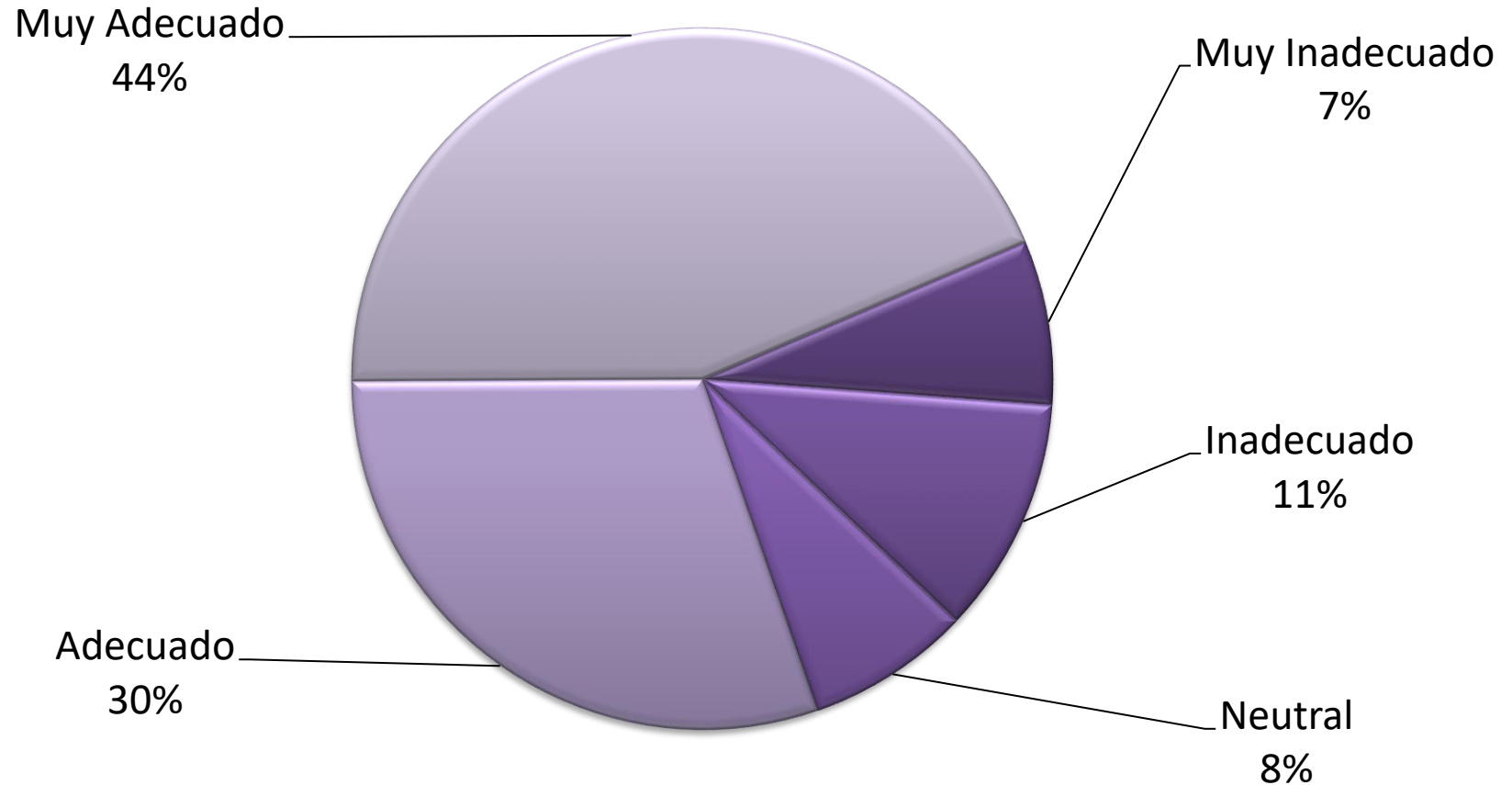
P6) Frente a la necesidad de destinar recursos extraordinarios a gasto social por la emergencia, el Gobierno ha anunciado disminuciones en el presupuesto para inversión de varios Ministerios. En este escenario, le parece adecuado o inadecuado continuar con proyectos de magnitud tales como: [Siendo 1 "Muy inadecuado" y 5 "Muy adecuado"]

Continuidad Tren Stgo - Melipilla



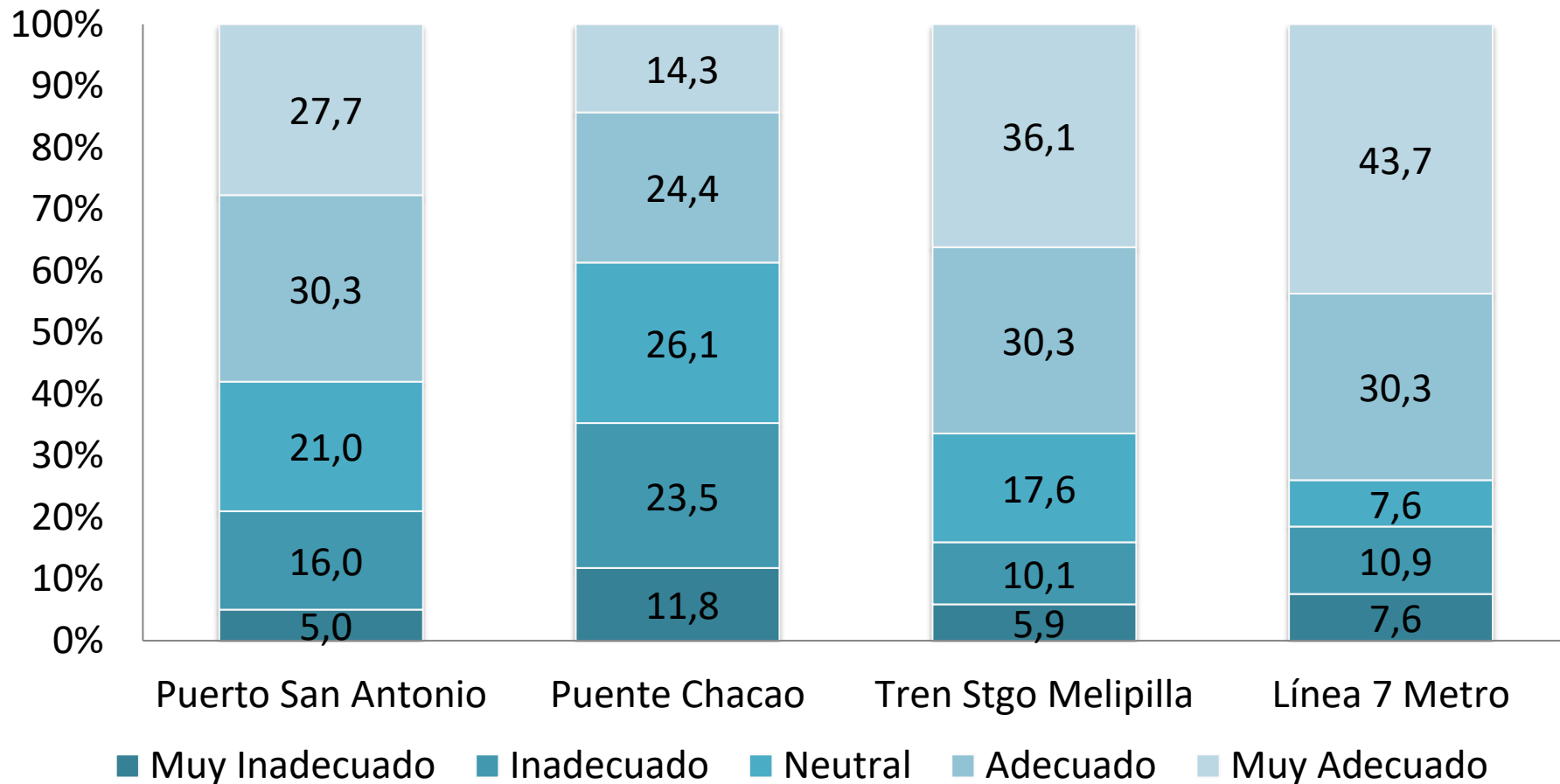
P6) Frente a la necesidad de destinar recursos extraordinarios a gasto social por la emergencia, el Gobierno ha anunciado disminuciones en el presupuesto para inversión de varios Ministerios. En este escenario, le parece adecuado o inadecuado continuar con proyectos de magnitud tales como: [Siendo 1 "Muy inadecuado" y 5 "Muy adecuado"]

Continuidad Línea 7 Metro



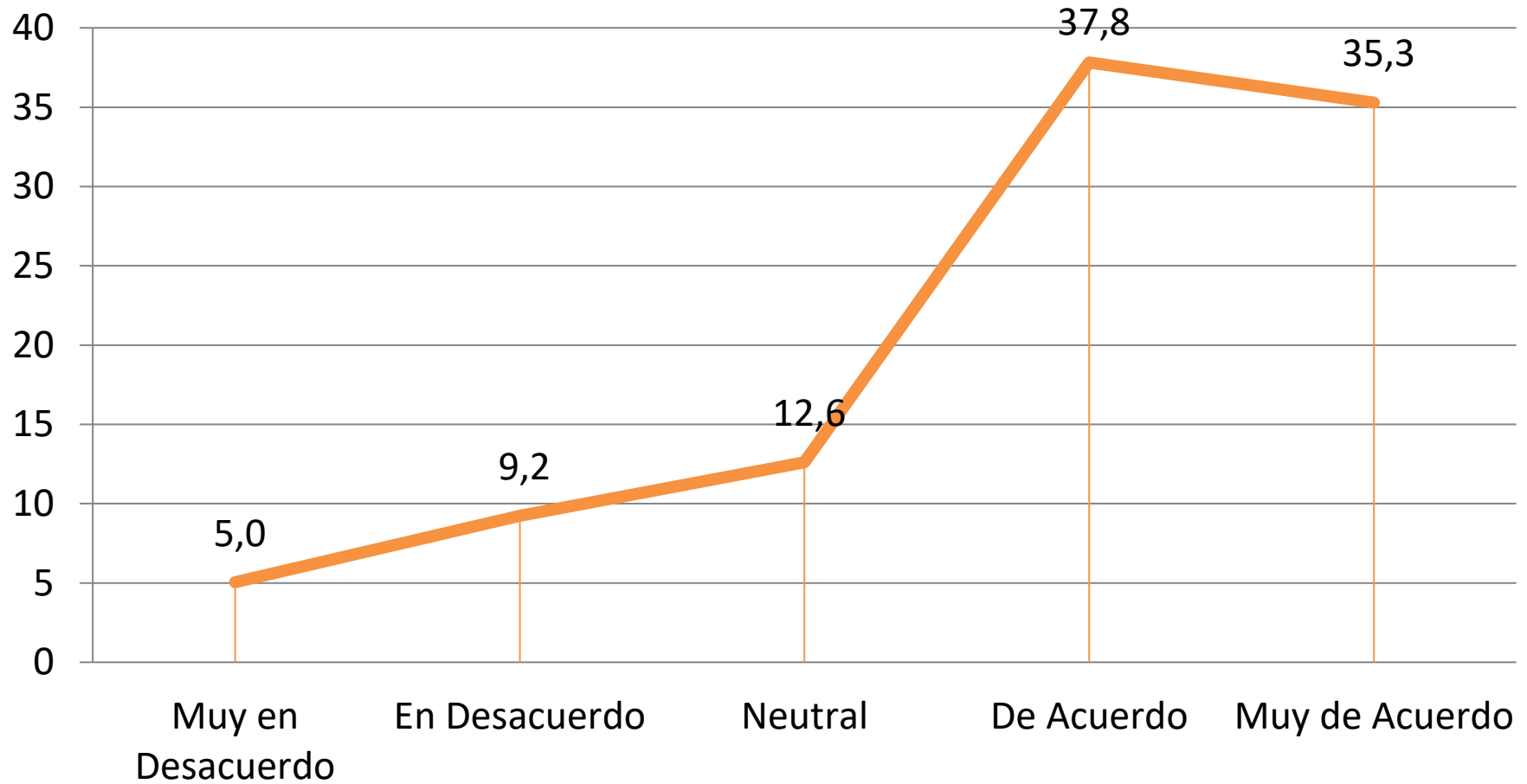
P6) Frente a la necesidad de destinar recursos extraordinarios a gasto social por la emergencia, el Gobierno ha anunciado disminuciones en el presupuesto para inversión de varios Ministerios. En este escenario, le parece adecuado o inadecuado continuar con proyectos de magnitud tales como: [Siendo 1 "Muy inadecuado" y 5 "Muy adecuado"]

Continuidad ... "agregada"



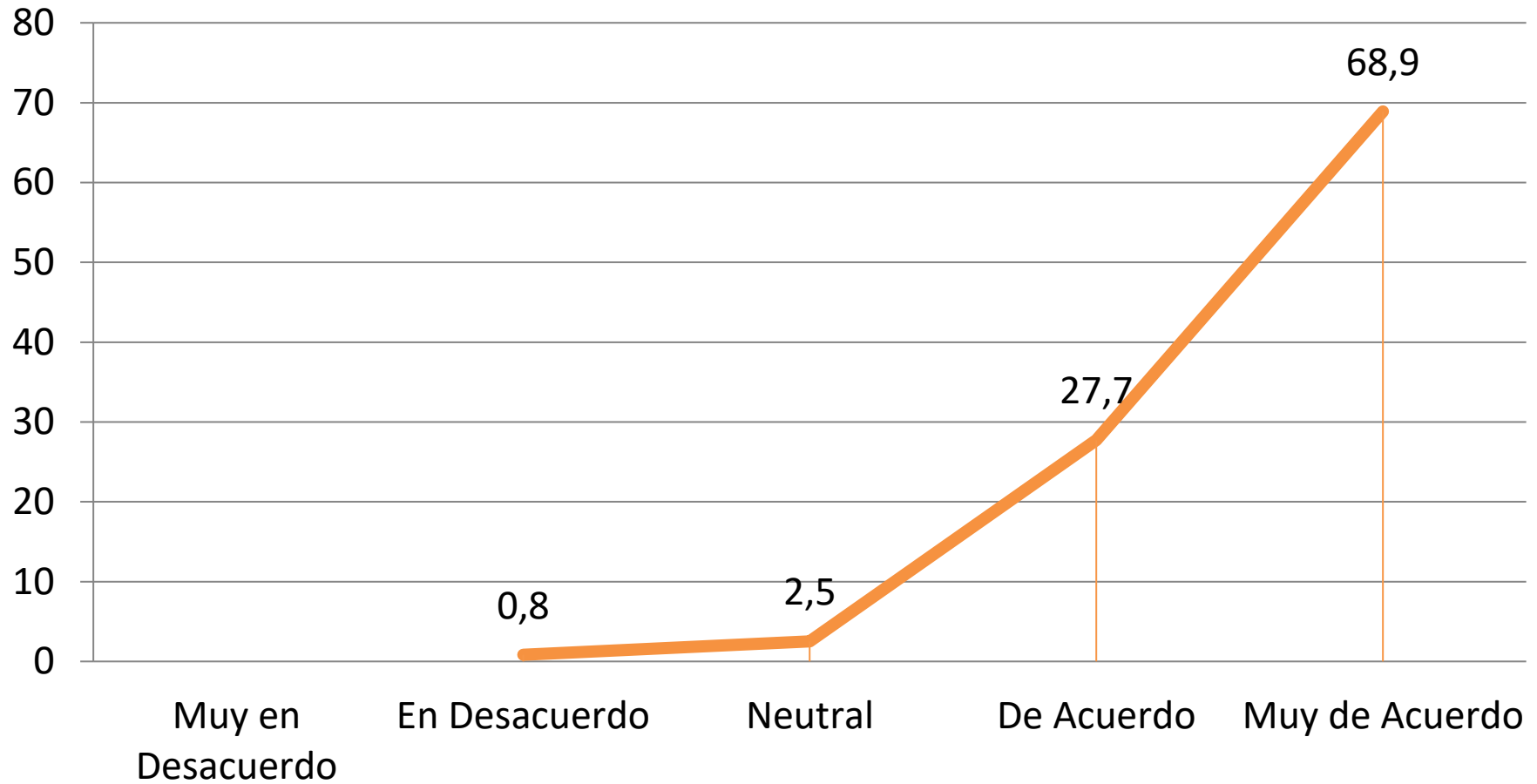
P6) Frente a la necesidad de destinar recursos extraordinarios a gasto social por la emergencia, el Gobierno ha anunciado disminuciones en el presupuesto para inversión de varios Ministerios. En este escenario, le parece adecuado o inadecuado continuar con proyectos de magnitud tales como: [Siendo 1 "Muy inadecuado" y 5 "Muy adecuado"]

Aportes Estatales para Agua Potable Consumo Ciudad



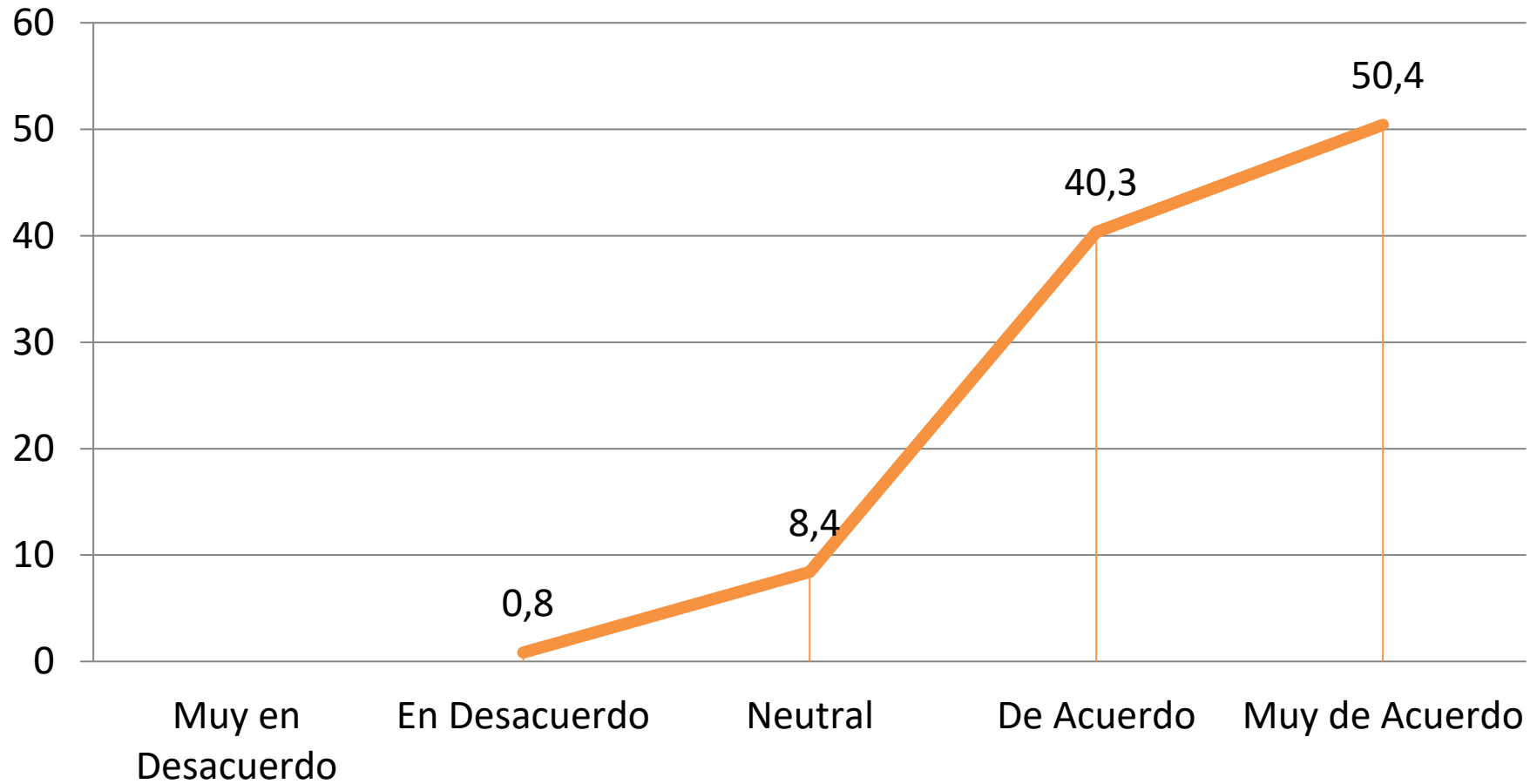
P7) Cambio climático, años de sequía y usos poco eficientes de agua han provocado una crisis hídrica que está afectando a diversas zonas y población del país. ¿Cuán de acuerdo está o en desacuerdo está Ud. con que el Estado debería aumentar los aportes o recursos públicos en los siguientes sectores? [Siendo 1 "Muy en desacuerdo" y 5 "Muy de acuerdo"?]

Aportes Estatales para Agua Potable Comunidad Rural



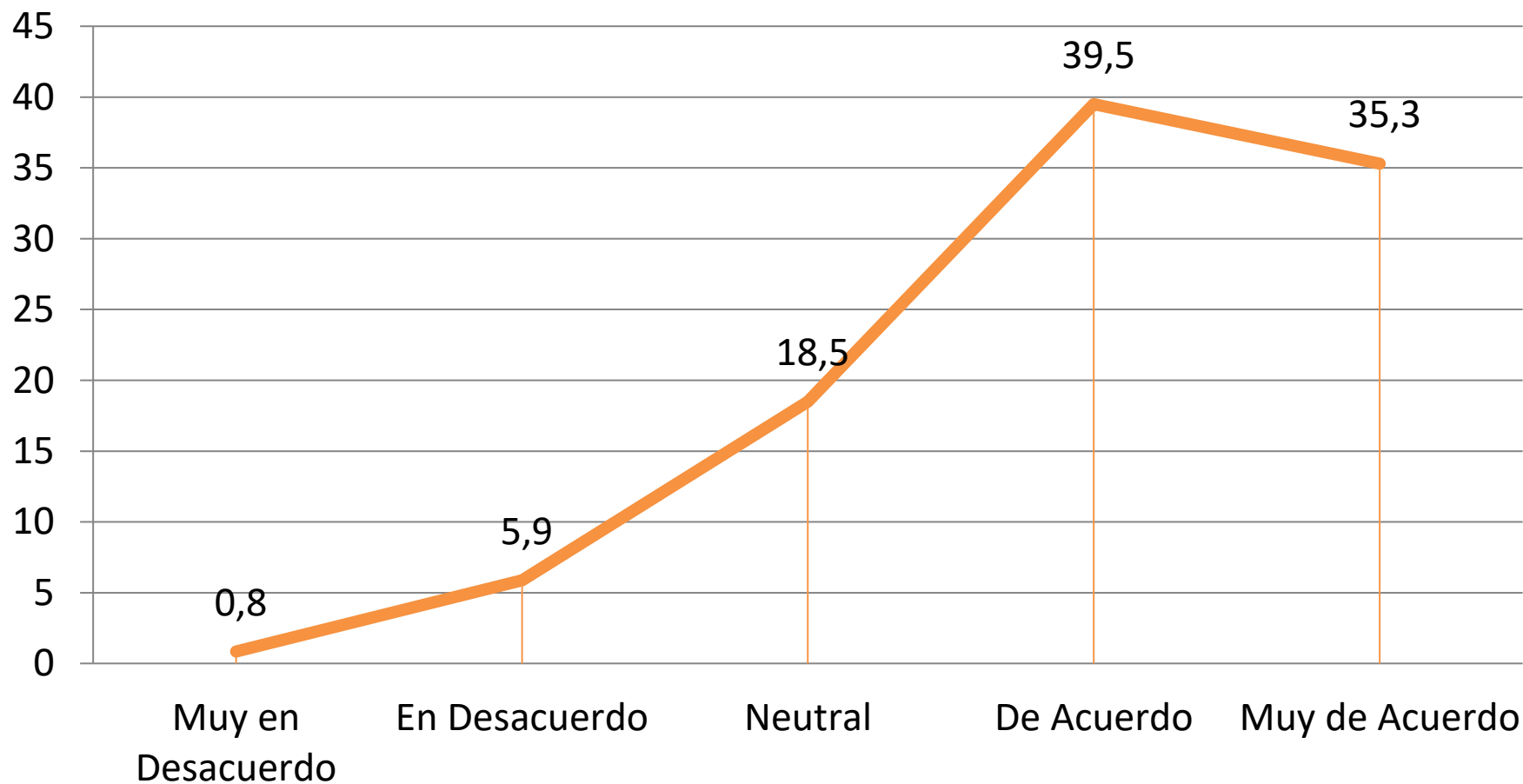
P7) Cambio climático, años de sequía y usos poco eficientes de agua han provocado una crisis hídrica que está afectando a diversas zonas y población del país. ¿Cuán de acuerdo está o en desacuerdo está Ud. con que el Estado debería aumentar los aportes o recursos públicos en los siguientes sectores? [Siendo 1 "Muy en desacuerdo" y 5 "Muy de acuerdo"?]

Aportes Estatales para Riego Pequeña Agricultura



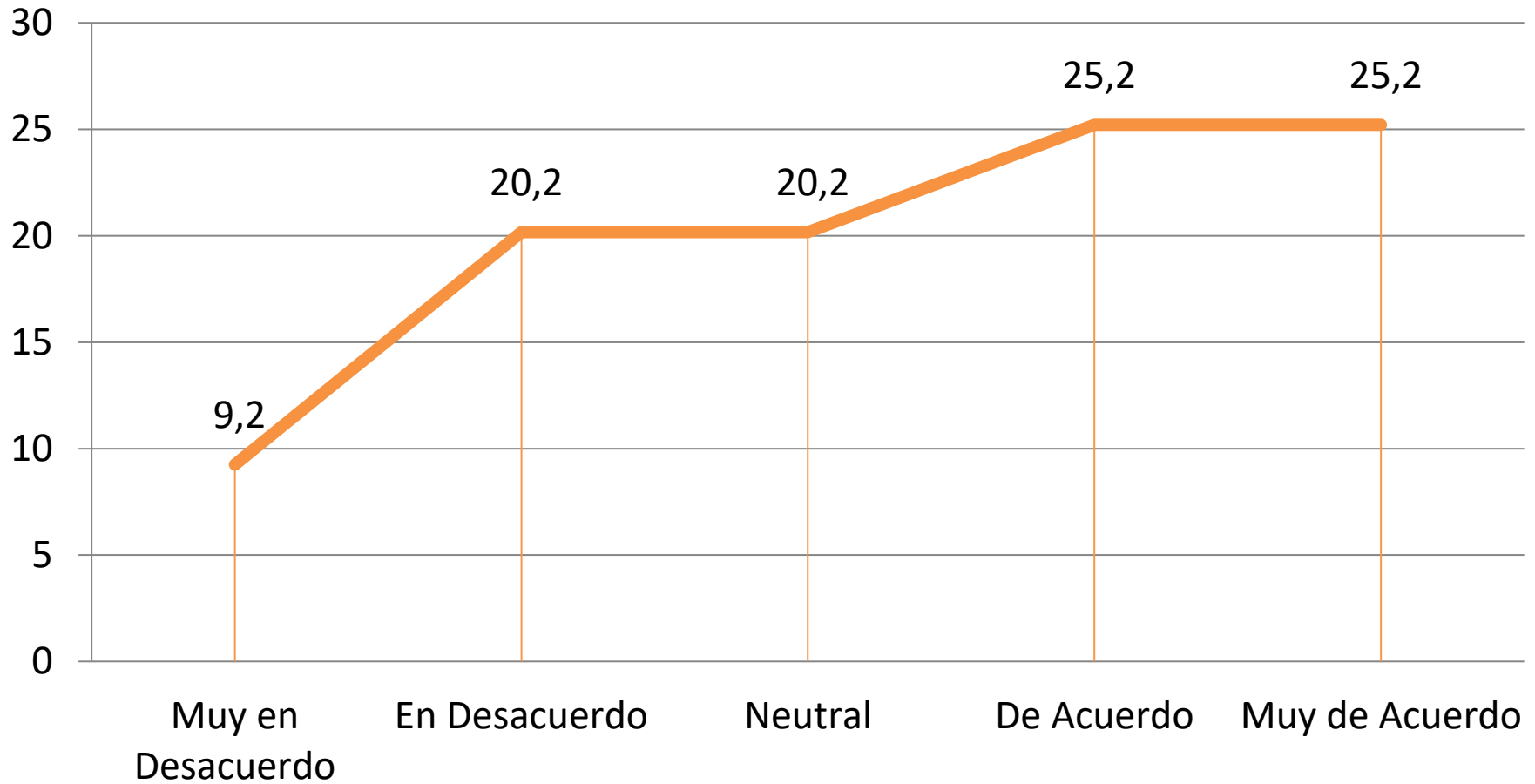
P7) Cambio climático, años de sequía y usos poco eficientes de agua han provocado una crisis hídrica que está afectando a diversas zonas y población del país. ¿Cuán de acuerdo está o en desacuerdo está Ud. con que el Estado debería aumentar los aportes o recursos públicos en los siguientes sectores? [Siendo 1 "Muy en desacuerdo" y 5 "Muy de acuerdo"?]

Aportes Estatales para Riego Mediana Agricultura



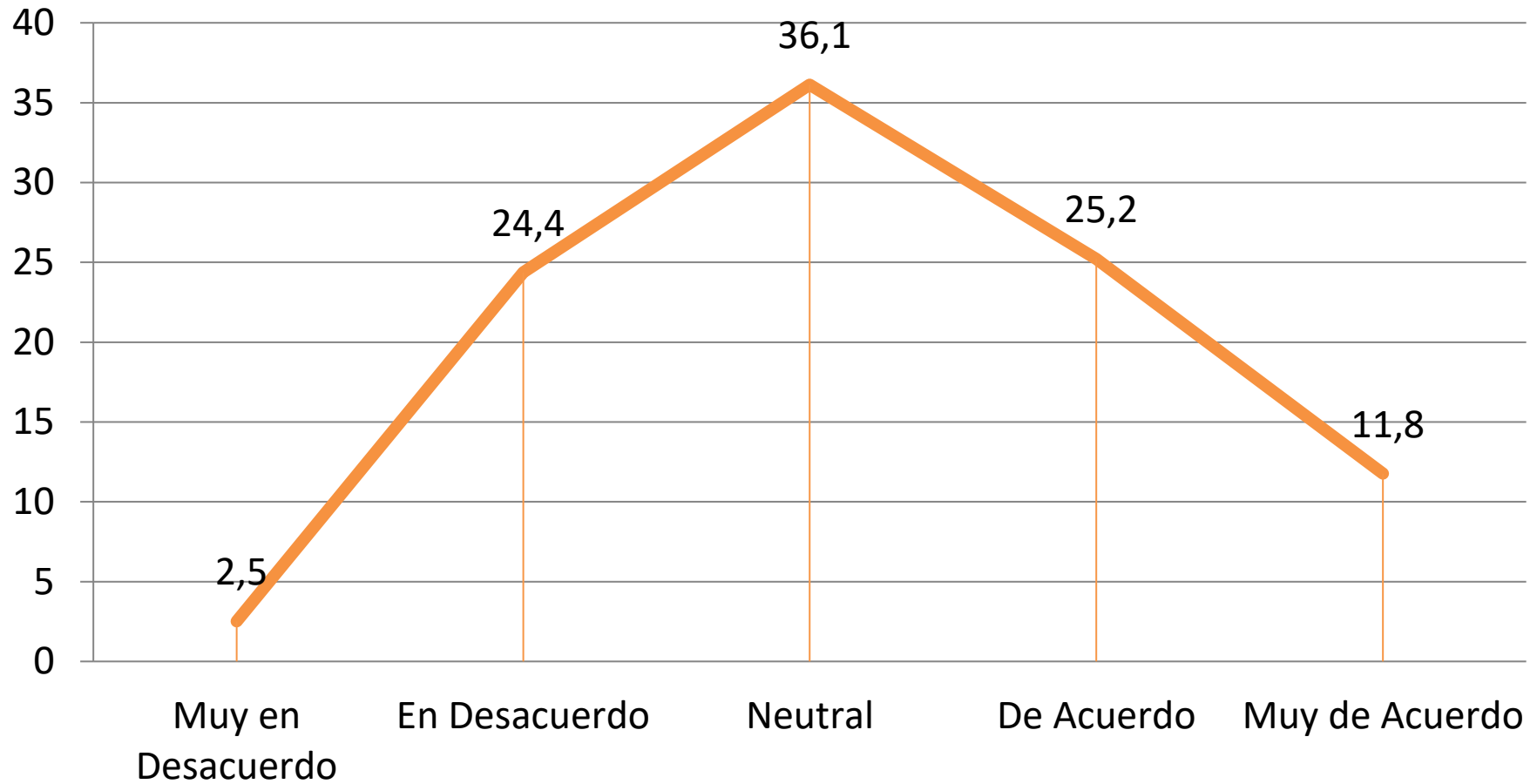
P7) Cambio climático, años de sequía y usos poco eficientes de agua han provocado una crisis hídrica que está afectando a diversas zonas y población del país. ¿Cuán de acuerdo está o en desacuerdo está Ud. con que el Estado debería aumentar los aportes o recursos públicos en los siguientes sectores? [Siendo 1 "Muy en desacuerdo" y 5 "Muy de acuerdo"?]

Aportes Estatales para Riego Agricultura Exportación



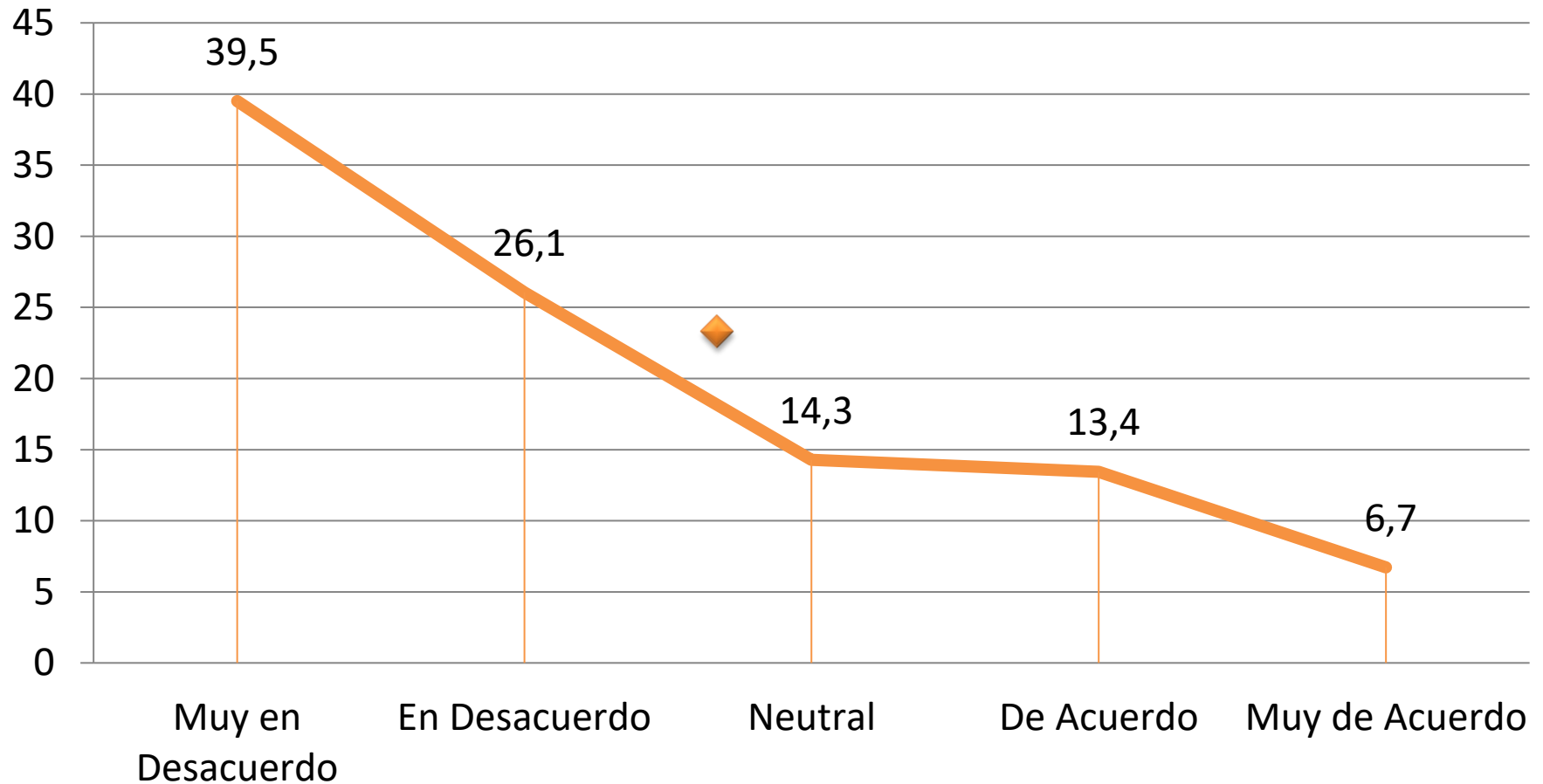
P7) Cambio climático, años de sequía y usos poco eficientes de agua han provocado una crisis hídrica que está afectando a diversas zonas y población del país. ¿Cuán de acuerdo está o en desacuerdo está Ud. con que el Estado debería aumentar los aportes o recursos públicos en los siguientes sectores? [Siendo 1 "Muy en desacuerdo" y 5 "Muy de acuerdo"?]

Aportes Estatales para Agua Pequeña Minería



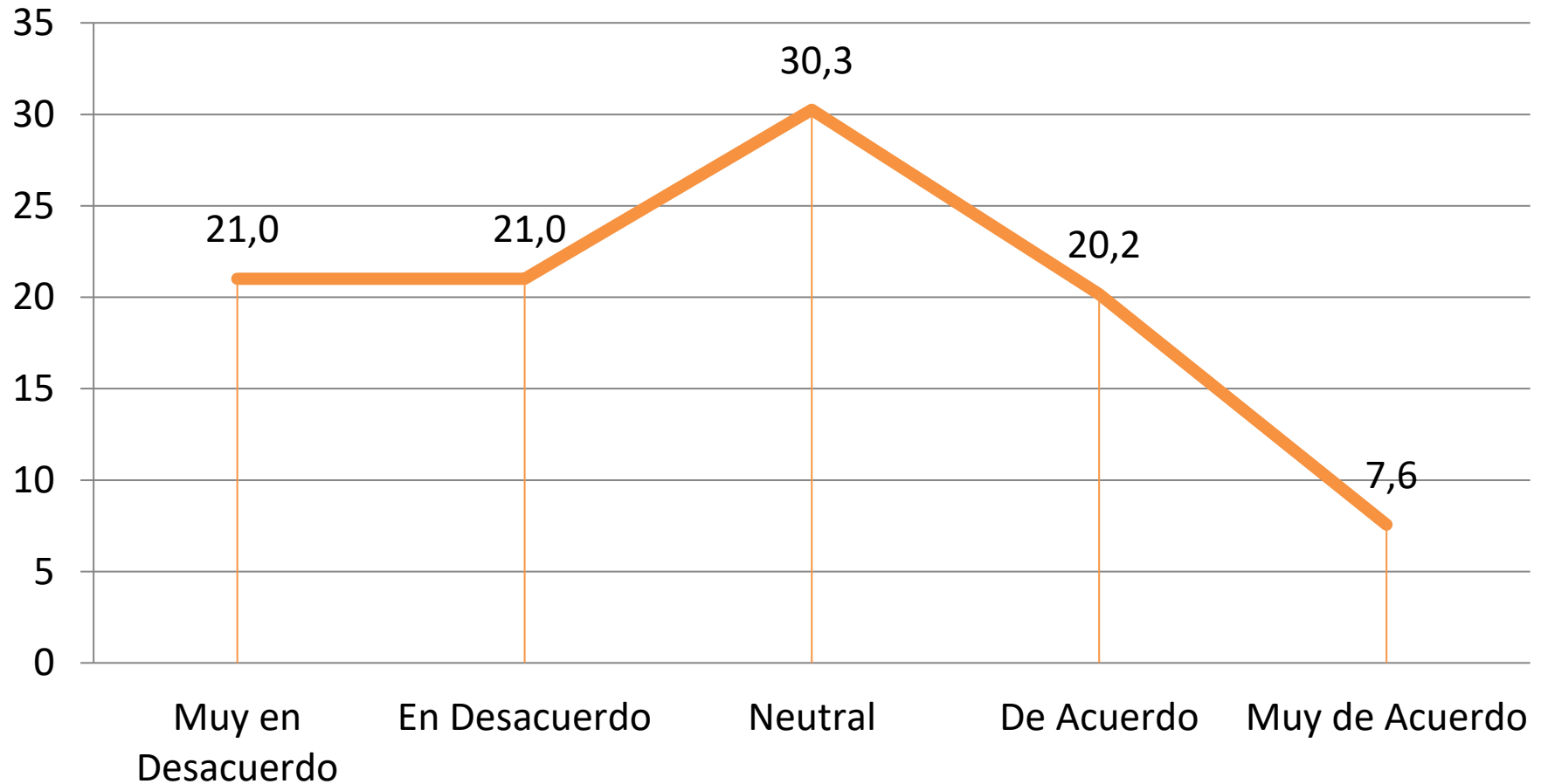
P7) Cambio climático, años de sequía y usos poco eficientes de agua han provocado una crisis hídrica que está afectando a diversas zonas y población del país. ¿Cuán de acuerdo está o en desacuerdo está Ud. con que el Estado debería aumentar los aportes o recursos públicos en los siguientes sectores? [Siendo 1 "Muy en desacuerdo" y 5 "Muy de acuerdo"?]

Aportes Estatales para Agua Gran Minería



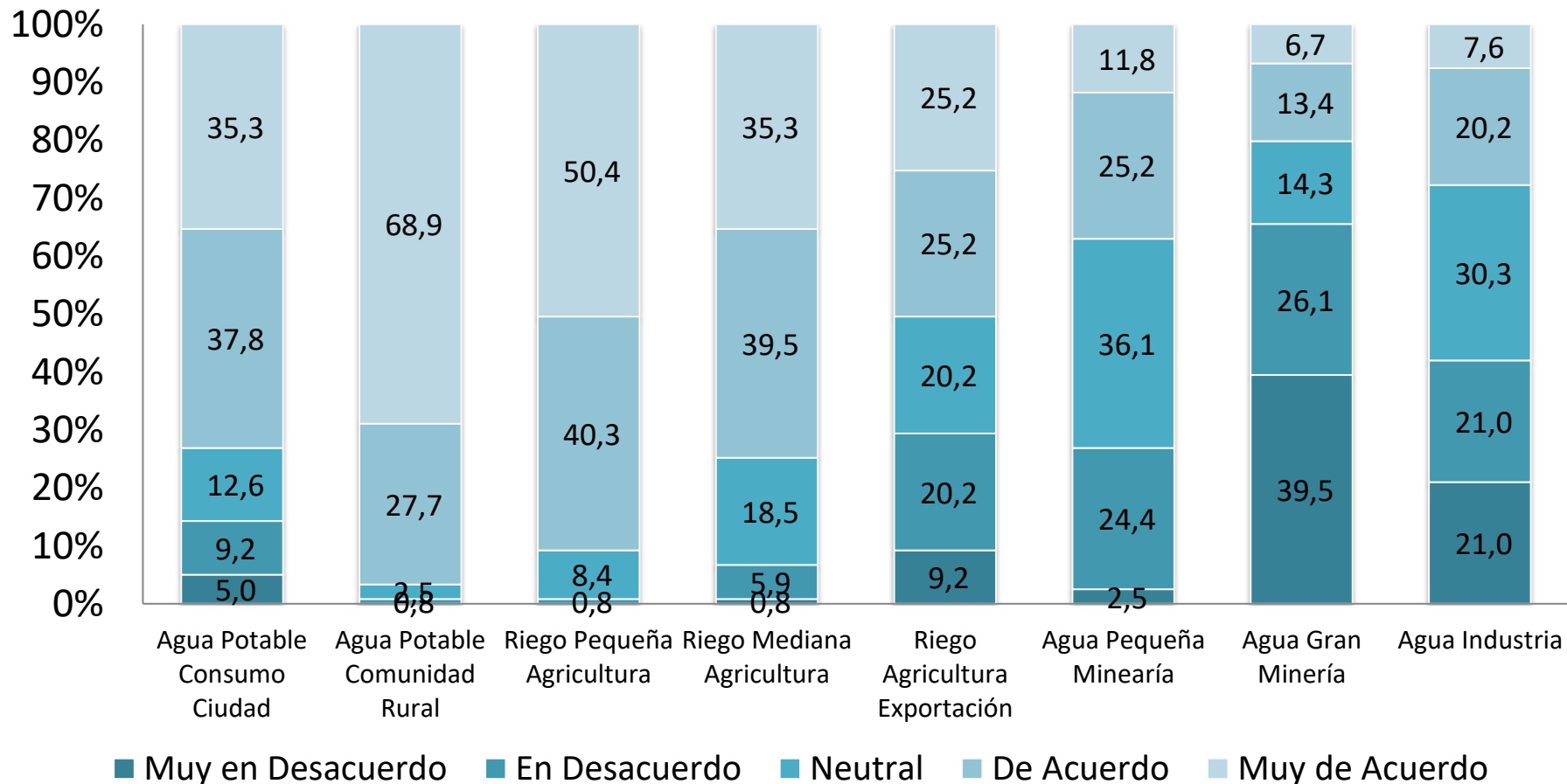
P7) Cambio climático, años de sequía y usos poco eficientes de agua han provocado una crisis hídrica que está afectando a diversas zonas y población del país. ¿Cuán de acuerdo está o en desacuerdo está Ud. con que el Estado debería aumentar los aportes o recursos públicos en los siguientes sectores? [Siendo 1 "Muy en desacuerdo" y 5 "Muy de acuerdo"?]

Aportes Estatales para Agua Industria



P7) Cambio climático, años de sequía y usos poco eficientes de agua han provocado una crisis hídrica que está afectando a diversas zonas y población del país. ¿Cuán de acuerdo está o en desacuerdo está Ud. con que el Estado debería aumentar los aportes o recursos públicos en los siguientes sectores? [Siendo 1 "Muy en desacuerdo" y 5 "Muy de acuerdo"?]

Aportes Estatales ... “agregada”



P7) Cambio climático, años de sequía y usos poco eficientes de agua han provocado una crisis hídrica que está afectando a diversas zonas y población del país. ¿Cuán de acuerdo está o en desacuerdo está Ud. con que el Estado debería aumentar los aportes o recursos públicos en los siguientes sectores? [Siendo 1 "Muy en desacuerdo" y 5 "Muy de acuerdo"?]