



# Gobernanza territorial público-privada oportunidad para la desigualdad

Foto: Mural “Memorias Renquinas, un relato a color”, obra de Daniel Vargas

# **triple crisis**

## **sanitaria-social-económica**



# bienestar territorial



75,5% población inscrita en salud municipal (SINIM 2018, prom RM 66, 1%)



796 denuncias Violencia Intrafamiliar (prom RM 731, Centro estudios análisis delito, 2018)



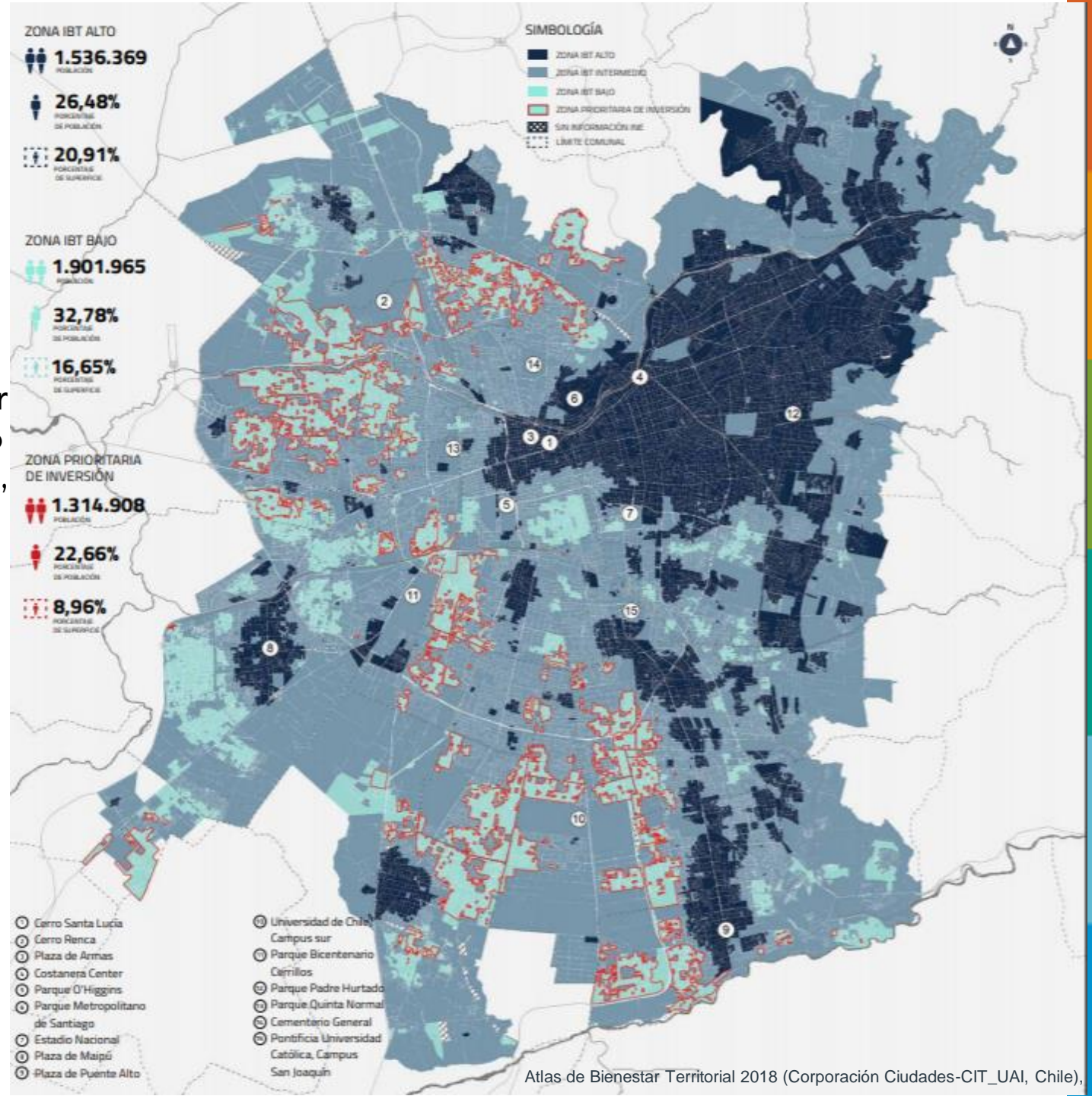
3.787 déficit de vivienda (MINVU 2017, prom RM 2.973, posición No 15)  
8,8% de hogares vive allegados



26,2% pobreza multidimensional (prom. 16% RM, CASEN, 2015)



30% de niños/as y jóvenes asiste a educación municipal (SINIM 2018, prom RM 32, 7%)





# IBT / zona prioritaria de inversión

## SIMBOLOGÍA

- ZONA IBT ALTO
- ZONA IBT INTERMEDIO
- ZONA IBT BAJO
- ZONA PRIORITARIA DE INVERSIÓN
- SIN INFORMACIÓN INE
- LÍMITE COMUNAL

- 1 CERRO COLORADO
- 2 CERRO RENCA
- 3 EL MONTIJO
- 4 ESTADIO MUNICIPAL
- 5 FUNDO EL RETIRO
- 6 LAS SIETE CANCHAS
- 7 MUNICIPALIDAD
- 8 PARQUE LAS PALMERAS
- 9 SANTUARIO LAURA VICUÑA
- 10 TERMOELÉCTRICA

| COMUNA         | ZONAS CRÍTICAS             |                            |                        |
|----------------|----------------------------|----------------------------|------------------------|
|                | POBLACIÓN EN ZONA BAJO IBT | POBLACIÓN EN ZONA ALTO IBT | % POB EN ZONA BAJO IBT |
| LO BARNECHEA   | 0                          | 60.399                     | 0%                     |
| INDEPENDENCIA  | 447                        | 3.310                      | 0,70%                  |
| PUDAHUEL       | 131.193                    | 4.157                      | 63,56%                 |
| RENCA          | 96.415                     | 0                          | 65,46%                 |
| TOTAL NACIONAL | 3.052.473                  | 2.941.683                  | 27%                    |

# desempleo

9,4% país\*

15,6% gran Santiago\*\*

# pérdida actividad MIPYMES

IMACEC, caída 14,1%\*  
+afectados comercio, construcción,  
educación y transporte

# pobreza

x ingresos 13,7%\*

70% de los 49,000 hogares RSH ha  
recibido ayuda social

63% aumento del gasto en asistencia social  
respecto del año a anterior

escaso

2,8%  
desempleo

32 empresas  
concentran 80% de  
las ventas y el 54%  
de los trabajadores

# encadenamiento productivo de las empresas en la comuna

97 mil empleos  
sólo 14%  
renquino/as

36% trabajo por  
cuenta propia

alta concentración  
de empresas:  
5.927

El 65% a  
microempresas,  
menos del 1% de las  
ventas y el 1,9%  
trabajadores

28% tiene otra  
empresa como  
proveedora

58 mil fuerza  
laboral (PEA)





**una REACTIVACIÓN ECONÓMICA**  
inclusiva, sostenible y resiliente para la  
prosperidad de renquin@s y sus barrios



la articulación  
**PÚBLICO-PRIVADA**  
clave para la  
recuperación económica

**empresas + fundaciones + comunidades + municipalidad**







# ASEGURAMIENTO DE INGRESOS



# foco

- Bonos monetarios (subsídios con financiamiento local y nacional p.e IFE)
- apoyo de alimentos, habitabilidad

## EMPLEO

- A nivel de oferta (obras y servicios públicos y privados)
- A nivel de demanda (trabajadores dependientes y por cuenta propia)

## INVERSIÓN INFRAESTRUCTURA

- Obras públicas nacionales: tren , túnel y metro
- Obras menores: equipamientos deportivos, áreas verdes, pavimentación ciclovías
- Obras privadas: viviendas, comercio

## MICRO, PEQUEÑA Y MEDIANA EMPRESA

- Acceso a capital de trabajo
- Asociatividad para economías de escala (P.e. Cooperativas)
- Capacitación, mentoring
- innovación

# medidas

## CORTO PLAZO (6 MESES): CREACIÓN DE EMPLEOS

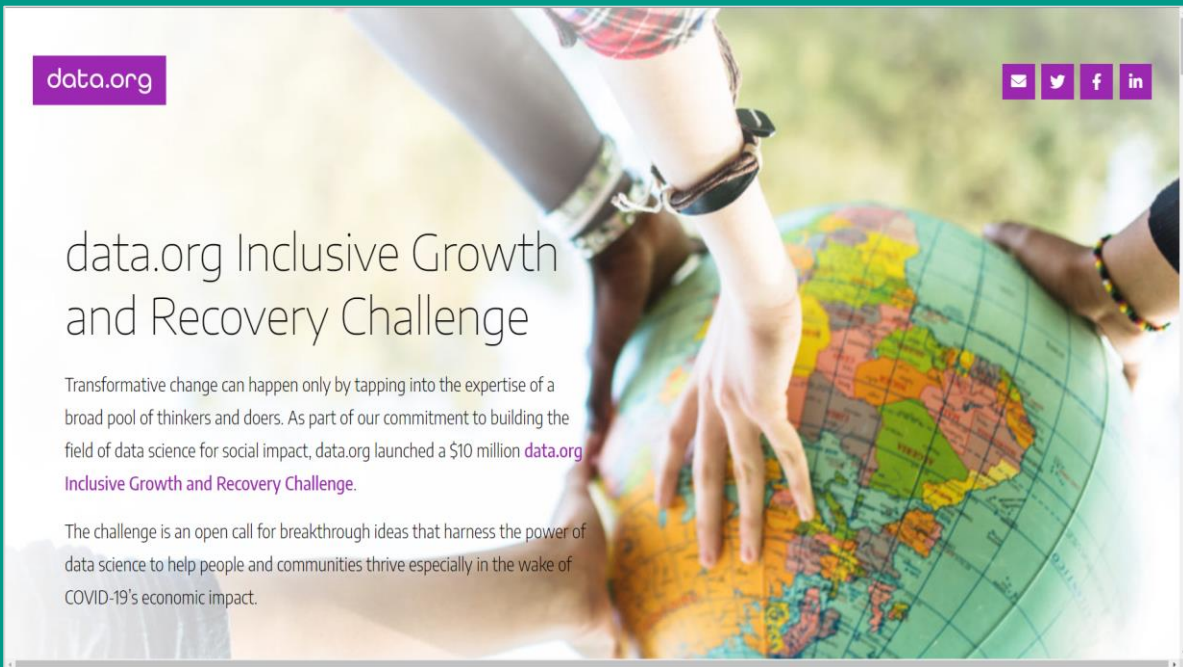
- transferencias monetarias a familias y PyMEs
- programas de absorción empleo con plan de infraestructura pública
- programa de capacitación y mentoría para el empleo/emprendimiento,
- campaña para la contratación de renquino/a s en empresas comuna.
- programa generación de cooperativas de microempresas
- programa de atracción inversiones oficina principal (casa matriz) de las empresas (patente)

## MEDIANO PLAZO (9-24 MESES): CREACIÓN DE CONDICIONES HABILITANTES

- piloto construcción equipamiento público y privado por Concesiones (vivienda, comercio , espacios comunitarios) de escala barrial.
- infraestructura para conformación de cluster de rubros transporte-logística, bodegaje, construcción, alimentación, entre otras.
- agenda transformación digital e innovación (infraestructura TELCO).
- conformación de polo empresarial de plataforma exportación de servicios globales.
- modernización institucionalidad para liderar la estrategia de transformación económica, urbana y social de Renca.



# GENERACIÓN DATA



- Caracterizar mercado laboral Renca
- Conectar oferta /demanda empleo
- Encadenar a los proveedores/escala
- Flexibilidad laboral jóvenes y mujeres

## Estudio de Encadenamiento Productivo

Elaborar un diagnóstico del tejido empresarial y laboral en la comuna de Renca asociado a un modelo de encadenamiento productivo.

- Realizar una línea base y diagnóstico que permita conocer detalladamente la situación actual de las empresas y la empleabilidad en Renca.
- Caracterizar a las empresas y trabajadores y sus proveedores de servicios de la comuna, y comprender el mapa de actores y stakeholders.
- Idear y validar un modelo de desarrollo productivo entre las empresas de la comuna.



CO  
NEC  
TADOS

A logo consisting of the word 'CONECTADOS' in a bold, sans-serif font. The letters 'O' and 'S' are replaced by stylized network nodes. The first 'O' is a yellow circle, and the 'S' is a teal circle. These two nodes are connected by a black line to a purple circle node above them. The purple node is then connected by a black line to a teal circle node to its right. This teal node is further connected by a black line to another teal circle node below it. The overall shape formed by these nodes and lines is a branching or network structure.





no aspiremos “nivelar la  
cancha”  
aspiremos a transformar  
la ciudad

*#cambiemoselmapa*



# Renca

GRACIAS